

# Annexe - Représentativité des bois sélectionnés pour la vente sur le marché libre, période quinquennale 2018-2023

Portrait par région d'application des garanties d'approvisionnement

Bureau de mise en marché des bois (BMMB)

Septembre 2023



La version intégrale de ce document est accessible sur le site Web  
[www.bmmb.gouv.qc.ca](http://www.bmmb.gouv.qc.ca)

© Gouvernement du Québec  
Ministère des Ressources naturelles et des Forêts  
Dépôt légal - Bibliothèque et Archives nationales du Québec, 2023  
ISBN (PDF) : 978-2-550-96566-4

# Annexe 1

## Fiches d'analyse de la représentativité par région

Cette annexe présente l'analyse des secteurs sélectionnés par le Bureau de mise en marché des bois (BMMB) par rapport aux secteurs de récolte planifiés (secteurs offerts) pour les garanties d'approvisionnement, et ce, pour chacune des régions d'application des garanties d'approvisionnement. Les secteurs vendus par le BMMB sont également comparés aux secteurs récoltés par les bénéficiaires de garantie d'approvisionnement.

# Rapport de représentativité des volumes réguliers du marché libre



Région 01 - Bas-Saint-Laurent (sélectionnés par rapport à offerts)

## Informations générales

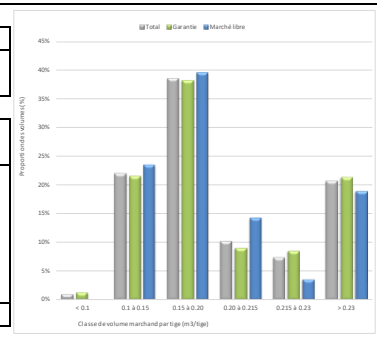
Informations utilisées		Caractéristique des secteurs analysés			
Années couvertes	2018-2023	Type de secteur	Nombre	Volume moyen (m <sup>3</sup> )	Superficie moyenne (ha)
Année de réalisation	2023	Garantie	477	13 803	76
Particularité(s)		Marché libre	123	15 561	83
		<b>Total</b>	<b>600</b>	<b>14 163</b>	<b>77</b>

## Volume marchand moyen par tige

Moyenne (m <sup>3</sup> /tige)	Garantie	Marché libre	Total
	0,195	0,191	0,195

Classe (m <sup>3</sup> /tige)	Proportion des volumes		
	Garantie	Marché libre	Total
< 0.1	1%	0%	1%
0.1 à 0.15	22%	24%	22%
0.15 à 0.20	38%	40%	39%
0.20 à 0.215	9%	14%	10%
0.215 à 0.23	9%	4%	7%
> 0.23	21%	19%	21%
<b>Total</b>	<b>100%</b>	<b>100%</b>	<b>100%</b>

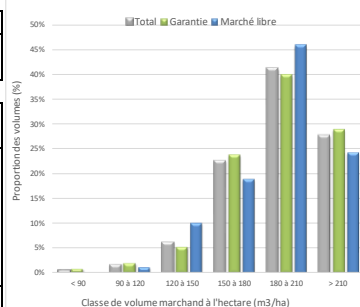


## Volume marchand à l'hectare

Moyenne (m <sup>3</sup> /ha)	Garantie	Marché libre	Total
	193	192	193

Classe (m <sup>3</sup> /ha)	Proportion des volumes		
	Garantie	Marché libre	Total
< 90	1%	0%	1%
90 à 120	2%	1%	2%
120 à 150	5%	10%	6%
150 à 180	24%	19%	23%
180 à 210	40%	46%	41%
> 210	29%	24%	28%
<b>Total</b>	<b>100%</b>	<b>100%</b>	<b>100%</b>

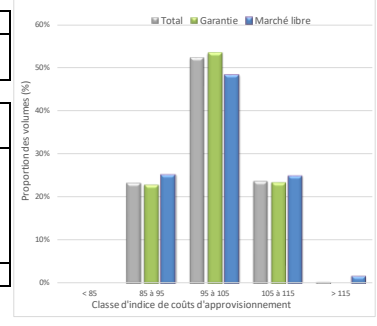


## Indice de coûts d'approvisionnement

Moyenne	Garantie	Marché libre	Total
	100	100	100

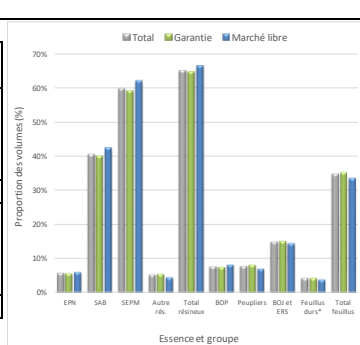
  

Classe (coût relatif)	Proportion des volumes		
	Garantie	Marché libre	Total
< 85	0%	0%	0%
85 à 95	23%	25%	23%
95 à 105	54%	48%	52%
105 à 115	24%	25%	24%
> 115	0%	2%	0%
<b>Total</b>	<b>100%</b>	<b>100%</b>	<b>100%</b>



## Volume marchand par essence

Essence et groupe	Proportion du volume à l'hectare		
	Garantie	Marché libre	Total
EPN	6%	6%	6%
SAB	40%	42%	41%
SEPM	59%	62%	60%
Autre rés.	6%	4%	5%
<b>Total résineux</b>	<b>65%</b>	<b>66%</b>	<b>65%</b>
BOP	8%	8%	8%
Peupliers	8%	7%	8%
BOJ et ERS	15%	14%	15%
Feuillus durs*	4%	4%	4%
<b>Total feuillus</b>	<b>35%</b>	<b>34%</b>	<b>35%</b>

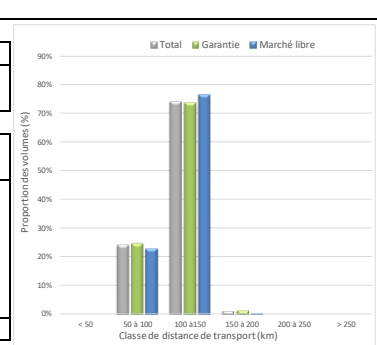


## Distance de transport

Moyenne (km)	Garantie	Marché libre	Total
	109	109	109

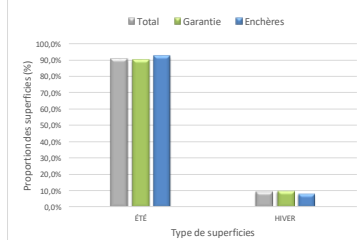
  

Classe (km)	Proportion des volumes		
	Garantie	Marché libre	Total
< 50	0%	0%	0%
50 à 100	25%	23%	24%
100 à 150	74%	76%	74%
150 à 200	2%	1%	1%
200 à 250	0%	0%	0%
> 250	0%	0%	0%
<b>Total</b>	<b>100%</b>	<b>100%</b>	<b>100%</b>



## Superficies Été vs Hiver

ÉTÉ/HIVER	Proportion des superficies		
	Total	Garantie	Enchères
ÉTÉ	91%	90%	92%
HIVER	9%	10%	8%
<b>Total</b>	<b>100%</b>	<b>100%</b>	<b>100%</b>



# Rapport de représentativité des volumes réguliers du marché libre



Région 01 - Bas-Saint-Laurent (vendus par rapport à récoltés)

## Informations générales

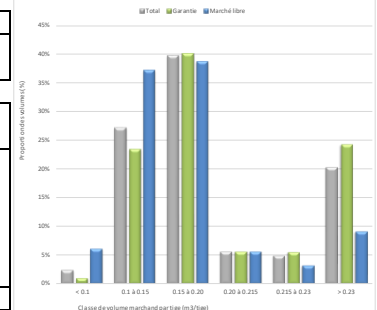
Informations utilisées		Caractéristique des secteurs analysés			
Années couvertes	2018-2023	Type de secteur	Nombre	Volume moyen (m <sup>3</sup> )	Superficie moyenne (ha)
Année de réalisation	2023	Garantie	313	18 367	97
Particularité(s)		Marché libre	105	20 211	108
		<b>Total</b>	<b>418</b>	<b>18 830</b>	<b>100</b>

## Volume marchand moyen par tige

Moyenne (m <sup>3</sup> /tige)	Garantie	Marché libre	Total
	0,190	0,168	0,184

Classe (m <sup>3</sup> /tige)	Proportion des volumes		
	Garantie	Marché libre	Total
< 0.1	1%	6%	2%
0.1 à 0.15	23%	37%	27%
0.15 à 0.20	40%	39%	40%
0.20 à 0.215	6%	6%	6%
0.215 à 0.23	6%	3%	5%
> 0.23	24%	9%	20%
<b>Total</b>	<b>100%</b>	<b>100%</b>	<b>100%</b>

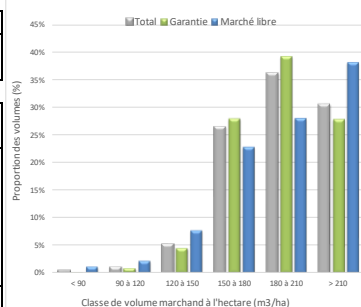


## Volume marchand à l'hectare

Moyenne (m <sup>3</sup> /ha)	Garantie	Marché libre	Total
	194	197	195

Classe (m <sup>3</sup> /ha)	Proportion des volumes		
	Garantie	Marché libre	Total
< 90	0%	1%	0%
90 à 120	1%	2%	1%
120 à 150	4%	8%	5%
150 à 180	28%	23%	26%
180 à 210	39%	28%	36%
> 210	28%	38%	31%
<b>Total</b>	<b>100%</b>	<b>100%</b>	<b>100%</b>

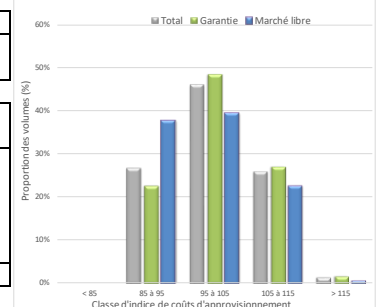


## Indice de coûts d'approvisionnement

Moyenne	Garantie	Marché libre	Total
	101	98	100

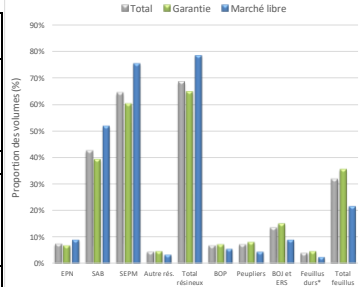
  

Classe (coût relatif)	Proportion des volumes		
	Garantie	Marché libre	Total
< 85	0%	0%	0%
85 à 95	23%	38%	27%
95 à 105	48%	39%	46%
105 à 115	27%	22%	26%
> 115	2%	1%	1%
<b>Total</b>	<b>100%</b>	<b>100%</b>	<b>100%</b>



## Volume marchand par essence

Essence et groupe	Proportion du volume à l'hectare		
	Garantie	Marché libre	Total
EPN	7%	9%	8%
SAB	39%	52%	43%
SEPM	60%	75%	64%
Autre rés.	5%	3%	4%
<b>Total résineux</b>	<b>65%</b>	<b>78%</b>	<b>68%</b>
BOP	7%	6%	7%
Peupliers	8%	5%	7%
BOJ et ERS	15%	9%	14%
Feuillus durs*	5%	3%	4%
<b>Total feuillus</b>	<b>35%</b>	<b>22%</b>	<b>32%</b>



## Distance de transport

Moyenne (km)	Garantie	Marché libre	Total
	107	99	105

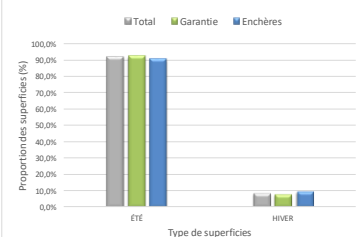
  

Classe (km)	Proportion des volumes		
	Garantie	Marché libre	Total
< 50	0%	0%	0%
50 à 100	31%	49%	36%
100 à 150	67%	51%	63%
150 à 200	1%	0%	1%
200 à 250	0%	0%	0%
> 250	0%	0%	0%
<b>Total</b>	<b>100%</b>	<b>100%</b>	<b>100%</b>



## Superficies Été vs Hiver

ÉTÉ/HIVER	Proportion des superficies		
	Total	Garantie	Enchères
ÉTÉ	92%	92%	90%
HIVER	8%	8%	10%
<b>Total</b>	<b>100%</b>	<b>100%</b>	<b>100%</b>



# Rapport de représentativité des volumes réguliers du marché libre



Région 02 - Saguenay-Lac-Saint-Jean (sélectionnés par rapport à offerts)

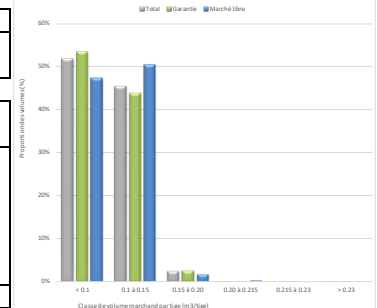
## Informations générales

Informations utilisées		Caractéristique des secteurs analysés			
Années couvertes	2018-2023	Type de secteur	Nombre	Volume moyen (m <sup>3</sup> )	Superficie moyenne (ha)
Année de réalisation	2023	Garantie	777	35 157	331
Particularité(s)		Marché libre	160	55 921	522
		<b>Total</b>	<b>937</b>	<b>38 703</b>	<b>364</b>

## Volume marchand moyen par tige

Moyenne (m <sup>3</sup> /tige)	Garantie	Marché libre	Total
	0,102	0,103	0,102

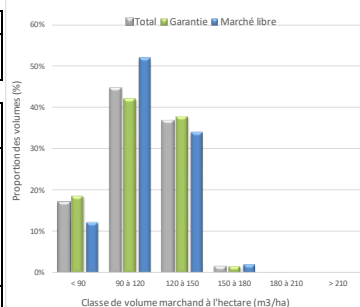
Classe (m <sup>3</sup> /tige)	Proportion des volumes		
	Garantie	Marché libre	Total
< 0.1	53%	47%	52%
0.1 à 0.15	44%	50%	45%
0.15 à 0.20	3%	2%	2%
0.20 à 0.215	0%	0%	0%
0.215 à 0.23	0%	0%	0%
> 0.23	0%	0%	0%
<b>Total</b>	<b>100%</b>	<b>100%</b>	<b>100%</b>



## Volume marchand à l'hectare

Moyenne (m <sup>3</sup> /ha)	Garantie	Marché libre	Total
	111	111	111

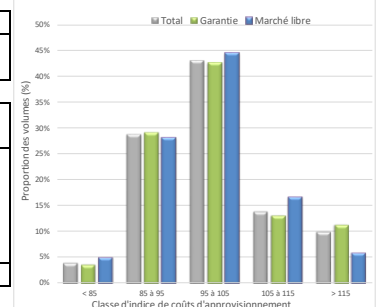
Classe (m <sup>3</sup> /ha)	Proportion des volumes		
	Garantie	Marché libre	Total
< 90	19%	12%	17%
90 à 120	42%	52%	44%
120 à 150	38%	34%	37%
150 à 180	2%	2%	2%
180 à 210	0%	0%	0%
> 210	0%	0%	0%
<b>Total</b>	<b>100%</b>	<b>100%</b>	<b>100%</b>



## Indice de coûts d'approvisionnement

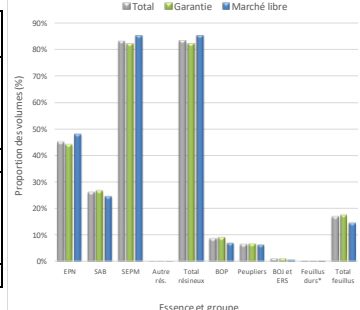
Moyenne	Garantie	Marché libre	Total
	100	99	100

Classe (coût relatif)	Proportion des volumes		
	Garantie	Marché libre	Total
< 85	4%	5%	4%
85 à 95	29%	28%	29%
95 à 105	43%	44%	43%
105 à 115	13%	17%	14%
> 115	11%	6%	10%
<b>Total</b>	<b>100%</b>	<b>100%</b>	<b>100%</b>



## Volume marchand par essence

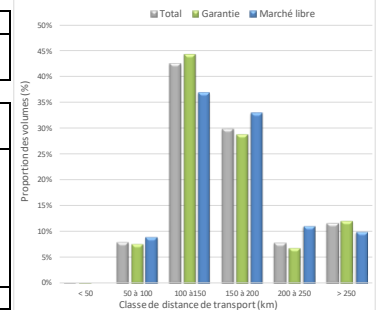
Essence et groupe	Proportion du volume à l'hectare		
	Garantie	Marché libre	Total
EPN	44%	48%	45%
SAB	27%	25%	26%
SEPM	82%	85%	83%
Autre rés.	0%	0%	0%
<b>Total résineux</b>	<b>82%</b>	<b>85%</b>	<b>83%</b>
BOP	9%	7%	9%
Peupliers	7%	6%	7%
BOJ et ERS	1%	1%	1%
Feuillus durs*	0%	0%	0%
<b>Total feuillus</b>	<b>18%</b>	<b>15%</b>	<b>17%</b>



## Distance de transport

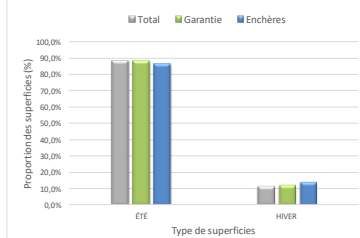
Moyenne (km)	Garantie	Marché libre	Total
	167	164	166

Classe (km)	Proportion des volumes		
	Garantie	Marché libre	Total
< 50	0%	0%	0%
50 à 100	8%	9%	8%
100 à 150	44%	37%	42%
150 à 200	29%	33%	30%
200 à 250	7%	11%	8%
> 250	12%	10%	12%
<b>Total</b>	<b>100%</b>	<b>100%</b>	<b>100%</b>



## Superficies Été vs Hiver

ÉTÉ/HIVER	Proportion des superficies		
	Total	Garantie	Enchères
ÉTÉ	88%	88%	86%
HIVER	12%	12%	14%
<b>Total</b>	<b>100%</b>	<b>100%</b>	<b>100%</b>



# Rapport de représentativité des volumes réguliers du marché libre



Région 02 - Saguenay-Lac-Saint-Jean (vendus par rapport à récoltés)

## Informations générales

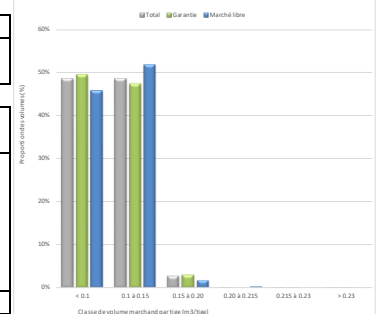
Informations utilisées		Caractéristique des secteurs analysés			
Années couvertes	2018-2023	Type de secteur	Nombre	Volume moyen (m <sup>3</sup> )	Superficie moyenne (ha)
Année de réalisation	2023	Garantie	726	35 950	334
Particularité(s)		Marché libre	154	56 448	524
		<b>Total</b>	<b>880</b>	<b>39 537</b>	<b>368</b>

## Volume marchand moyen par tige

Moyenne (m <sup>3</sup> /tige)	Garantie	Marché libre	Total
	0,103	0,104	0,103

Classe (m <sup>3</sup> /tige)	Proportion des volumes		
	Garantie	Marché libre	Total
< 0.1	49%	46%	49%
0.1 à 0.15	47%	52%	48%
0.15 à 0.20	3%	2%	3%
0.20 à 0.215	0%	0%	0%
0.215 à 0.23	0%	0%	0%
> 0.23	0%	0%	0%
<b>Total</b>	<b>100%</b>	<b>100%</b>	<b>100%</b>

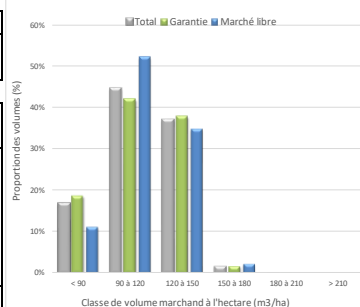


## Volume marchand à l'hectare

Moyenne (m <sup>3</sup> /ha)	Garantie	Marché libre	Total
	112	112	112

Classe (m <sup>3</sup> /ha)	Proportion des volumes		
	Garantie	Marché libre	Total
< 90	19%	11%	17%
90 à 120	42%	52%	44%
120 à 150	38%	35%	37%
150 à 180	2%	2%	2%
180 à 210	0%	0%	0%
> 210	0%	0%	0%
<b>Total</b>	<b>100%</b>	<b>100%</b>	<b>100%</b>

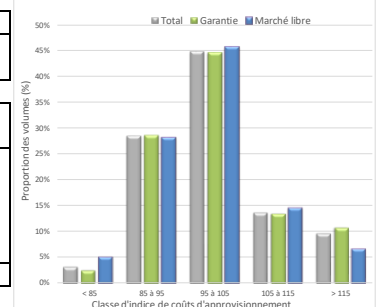


## Indice de coûts d'approvisionnement

Moyenne	Garantie	Marché libre	Total
	100	99	100

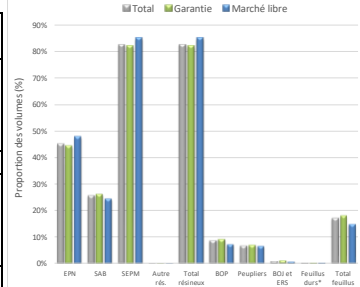
  

Classe (coût relatif)	Proportion des volumes		
	Garantie	Marché libre	Total
< 85	3%	5%	3%
85 à 95	29%	28%	29%
95 à 105	45%	46%	45%
105 à 115	13%	15%	14%
> 115	11%	7%	10%
<b>Total</b>	<b>100%</b>	<b>100%</b>	<b>100%</b>



## Volume marchand par essence

Essence et groupe	Proportion du volume à l'hectare		
	Garantie	Marché libre	Total
EPN	44%	48%	45%
SAB	26%	25%	26%
SEPM	82%	85%	83%
Autre rés.	0%	0%	0%
<b>Total résineux</b>	<b>82%</b>	<b>85%</b>	<b>83%</b>
BOP	9%	7%	9%
Peupliers	7%	7%	7%
BOJ et ERS	1%	1%	1%
Feuillus durs*	0%	0%	0%
<b>Total feuillus</b>	<b>18%</b>	<b>15%</b>	<b>17%</b>

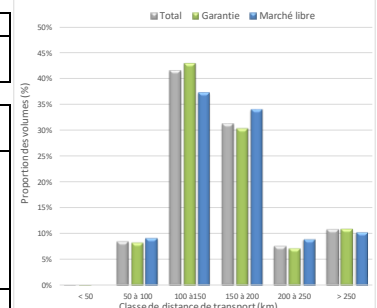


## Distance de transport

Moyenne (km)	Garantie	Marché libre	Total
	165	162	165

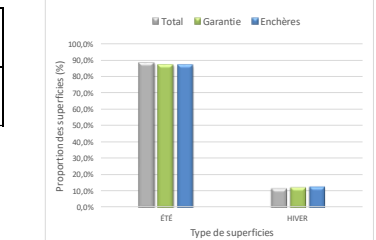
  

Classe (km)	Proportion des volumes		
	Garantie	Marché libre	Total
< 50	0%	0%	0%
50 à 100	8%	9%	9%
100 à 150	43%	37%	42%
150 à 200	30%	34%	31%
200 à 250	7%	9%	8%
> 250	11%	10%	11%
<b>Total</b>	<b>100%</b>	<b>100%</b>	<b>100%</b>



## Superficies Été vs Hiver

ÉTÉ/HIVER	Proportion des superficies		
	Total	Garantie	Enchères
ÉTÉ	88%	87%	87%
HIVER	12%	13%	13%
<b>Total</b>	<b>100%</b>	<b>100%</b>	<b>100%</b>



# Rapport de représentativité des volumes réguliers du marché libre

Région 03 - Capitale-Nationale (sélectionnés par rapport à offerts)

## Informations générales

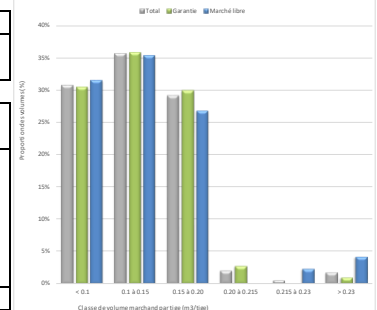
Informations utilisées		Caractéristique des secteurs analysés			
Années couvertes	2018-2023	Type de secteur	Nombre	Volume moyen (m <sup>3</sup> )	Superficie moyenne (ha)
Année de réalisation	2023	Garantie	120	32 858	225
Particularité(s)		Marché libre	39	33 034	222
		<b>Total</b>	<b>159</b>	<b>32 901</b>	<b>225</b>

## Volume marchand moyen par tige

Moyenne (m <sup>3</sup> /tige)	Garantie	Marché libre	Total
	0,130	0,132	0,130

Classe (m <sup>3</sup> /tige)	Proportion des volumes		
	Garantie	Marché libre	Total
< 0.1	31%	31%	31%
0.1 à 0.15	36%	35%	36%
0.15 à 0.20	30%	27%	29%
0.20 à 0.215	3%	0%	2%
0.215 à 0.23	0%	2%	1%
> 0.23	1%	4%	2%
<b>Total</b>	<b>100%</b>	<b>100%</b>	<b>100%</b>

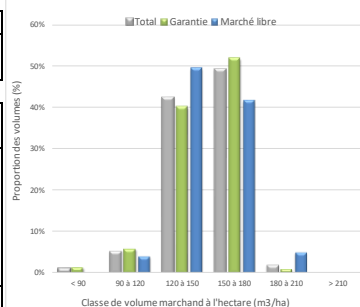


## Volume marchand à l'hectare

Moyenne (m <sup>3</sup> /ha)	Garantie	Marché libre	Total
	149	151	149

Classe (m <sup>3</sup> /ha)	Proportion des volumes		
	Garantie	Marché libre	Total
< 90	1%	0%	1%
90 à 120	6%	4%	5%
120 à 150	40%	49%	42%
150 à 180	52%	42%	49%
180 à 210	1%	5%	2%
> 210	0%	0%	0%
<b>Total</b>	<b>100%</b>	<b>100%</b>	<b>100%</b>

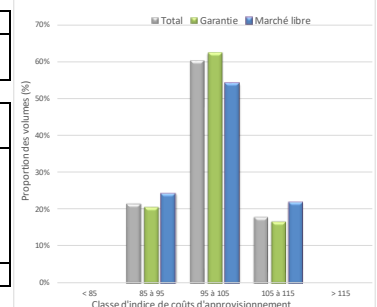


## Indice de coûts d'approvisionnement

Moyenne	Garantie	Marché libre	Total
	100	100	100

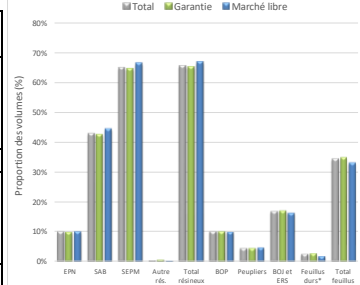
  

Classe (coût relatif)	Proportion des volumes		
	Garantie	Marché libre	Total
< 85	0%	0%	0%
85 à 95	21%	24%	22%
95 à 105	62%	54%	60%
105 à 115	17%	22%	18%
> 115	0%	0%	0%
<b>Total</b>	<b>100%</b>	<b>100%</b>	<b>100%</b>



## Volume marchand par essence

Essence et groupe	Proportion du volume à l'hectare		
	Garantie	Marché libre	Total
EPN	10%	10%	10%
SAB	43%	45%	43%
SEPM	64%	66%	65%
Autre rés.	1%	0%	1%
<b>Total résineux</b>	<b>65%</b>	<b>67%</b>	<b>65%</b>
BOP	10%	10%	10%
Peupliers	5%	5%	5%
BOJ et ERS	17%	16%	17%
Feuillus durs*	3%	2%	3%
<b>Total feuillus</b>	<b>35%</b>	<b>33%</b>	<b>35%</b>

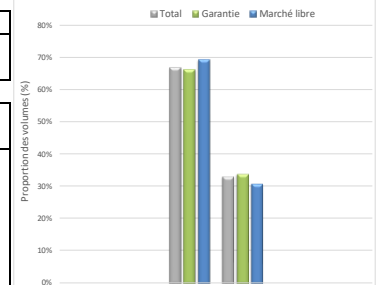


## Distance de transport

Moyenne (km)	Garantie	Marché libre	Total
	140	141	140

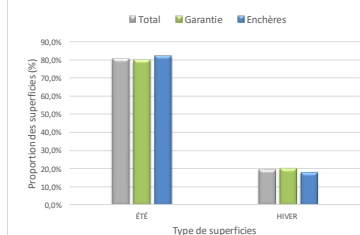
  

Classe (km)	Proportion des volumes		
	Garantie	Marché libre	Total
< 50	0%	0%	0%
50 à 100	0%	0%	0%
100 à 150	66%	69%	67%
150 à 200	34%	31%	33%
200 à 250	0%	0%	0%
> 250	0%	0%	0%
<b>Total</b>	<b>100%</b>	<b>100%</b>	<b>100%</b>



## Superficies Été vs Hiver

ÉTÉ/HIVER	Proportion des superficies		
	Total	Garantie	Enchères
ÉTÉ	80%	80%	82%
HIVER	20%	20%	18%
<b>Total</b>	<b>100%</b>	<b>100%</b>	<b>100%</b>





# Rapport de représentativité des volumes réguliers du marché libre

Région 03 - Capitale-Nationale (vendus par rapport à récoltés)

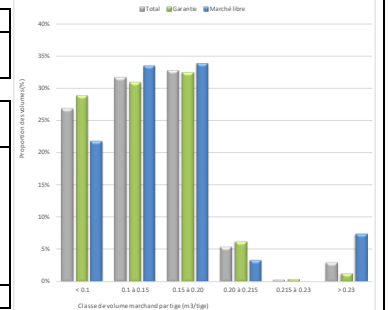
## Informations générales

Informations utilisées		Caractéristique des secteurs analysés			
Années couvertes	2018-2023	Type de secteur	Nombre	Volume moyen (m <sup>3</sup> )	Superficie moyenne (ha)
Année de réalisation	2023	Garantie	131	16 116	111
Particularité(s)		Marché libre	26	30 982	211
		<b>Total</b>	<b>157</b>	<b>18 577</b>	<b>128</b>

## Volume marchand moyen par tige

Moyenne (m <sup>3</sup> /tige)	Garantie	Marché libre	Total
	0,136	0,142	0,137

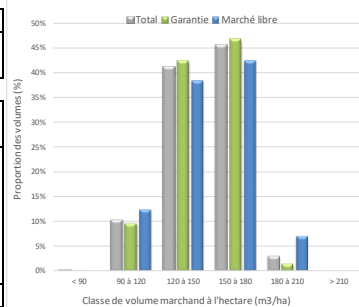
Classe (m <sup>3</sup> /tige)	Proportion des volumes		
	Garantie	Marché libre	Total
< 0.1	29%	22%	27%
0.1 à 0.15	31%	34%	32%
0.15 à 0.20	32%	34%	33%
0.20 à 0.215	6%	3%	5%
0.215 à 0.23	0%	0%	0%
> 0.23	1%	7%	3%
<b>Total</b>	<b>100%</b>	<b>100%</b>	<b>100%</b>



## Volume marchand à l'hectare

Moyenne (m <sup>3</sup> /ha)	Garantie	Marché libre	Total
	148	149	148

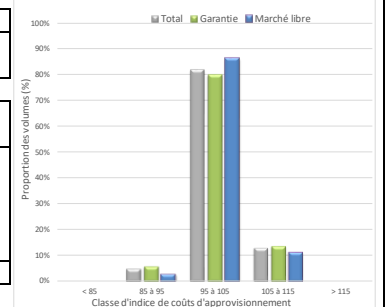
Classe (m <sup>3</sup> /ha)	Proportion des volumes		
	Garantie	Marché libre	Total
< 90	0%	0%	0%
90 à 120	10%	12%	10%
120 à 150	42%	38%	41%
150 à 180	47%	42%	45%
180 à 210	1%	7%	3%
> 210	0%	0%	0%
<b>Total</b>	<b>100%</b>	<b>100%</b>	<b>100%</b>



## Indice de coûts d'approvisionnement

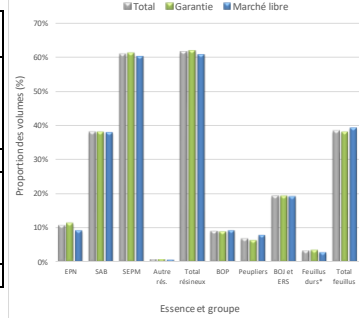
Moyenne	Garantie	Marché libre	Total
	100	100	100

Classe (coût relatif)	Proportion des volumes		
	Garantie	Marché libre	Total
< 85	0%	0%	0%
85 à 95	6%	3%	5%
95 à 105	80%	86%	82%
105 à 115	14%	11%	13%
> 115	0%	0%	0%
<b>Total</b>	<b>100%</b>	<b>100%</b>	<b>100%</b>



## Volume marchand par essence

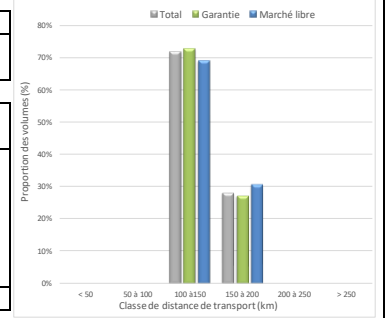
Essence et groupe	Proportion du volume à l'hectare		
	Garantie	Marché libre	Total
EPN	11%	9%	11%
SAB	38%	38%	38%
SEPM	61%	60%	61%
Autre rés.	1%	1%	1%
<b>Total résineux</b>	<b>62%</b>	<b>61%</b>	<b>62%</b>
BOP	9%	9%	9%
Peupliers	6%	8%	7%
BOJ et ERS	19%	19%	19%
Feuillus durs*	3%	3%	3%
<b>Total feuillus</b>	<b>38%</b>	<b>39%</b>	<b>38%</b>



## Distance de transport

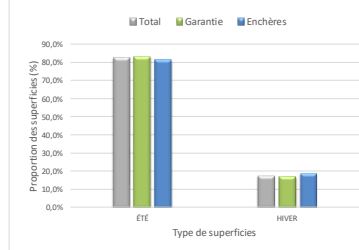
Moyenne (km)	Garantie	Marché libre	Total
	137	140	138

Classe (km)	Proportion des volumes		
	Garantie	Marché libre	Total
< 50	0%	0%	0%
50 à 100	0%	0%	0%
100 à 150	73%	69%	72%
150 à 200	27%	31%	28%
200 à 250	0%	0%	0%
> 250	0%	0%	0%
<b>Total</b>	<b>100%</b>	<b>100%</b>	<b>100%</b>



## Superficies Été vs Hiver

ÉTÉ/HIVER	Proportion des superficies		
	Total	Garantie	Enchères
ÉTÉ	82%	83%	81%
HIVER	18%	17%	19%
<b>Total</b>	<b>100%</b>	<b>100%</b>	<b>100%</b>



# Rapport de représentativité des volumes réguliers du marché libre

Région 04 - Mauricie (sélectionnés par rapport à offerts)

## Informations générales

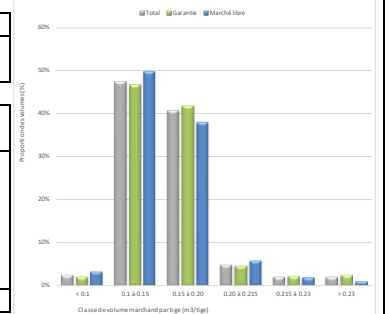
Informations utilisées		Caractéristique des secteurs analysés			
Années couvertes	2018-2023	Type de secteur	Nombre	Volume moyen (m <sup>3</sup> )	Superficie moyenne (ha)
Année de réalisation	2023	Garantie	514	50 938	354
Particularité(s)		Marché libre	188	45 160	317
		<b>Total</b>	<b>702</b>	<b>49 391</b>	<b>344</b>

## Volume marchand moyen par tige

Moyenne (m <sup>3</sup> /tige)	Garantie	Marché libre	Total
	0,154	0,150	0,153

Classe (m <sup>3</sup> /tige)	Proportion des volumes		
	Garantie	Marché libre	Total
< 0.1	2%	3%	2%
0.1 à 0.15	47%	50%	47%
0.15 à 0.20	42%	38%	41%
0.20 à 0.215	5%	6%	5%
0.215 à 0.23	2%	2%	2%
> 0.23	2%	1%	2%
<b>Total</b>	<b>100%</b>	<b>100%</b>	<b>100%</b>

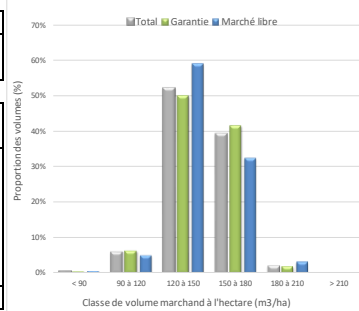


## Volume marchand à l'hectare

Moyenne (m <sup>3</sup> /ha)	Garantie	Marché libre	Total
	146	145	146

Classe (m <sup>3</sup> /ha)	Proportion des volumes		
	Garantie	Marché libre	Total
< 90	0%	1%	0%
90 à 120	6%	5%	6%
120 à 150	50%	59%	52%
150 à 180	41%	32%	39%
180 à 210	2%	3%	2%
> 210	0%	0%	0%
<b>Total</b>	<b>100%</b>	<b>100%</b>	<b>100%</b>

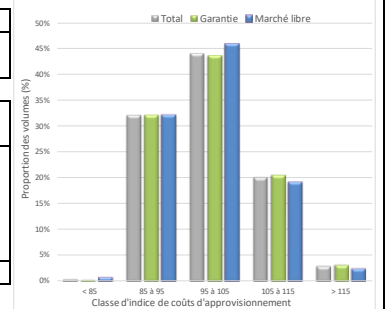


## Indice de coûts d'approvisionnement

Moyenne	Garantie	Marché libre	Total
	100	100	100

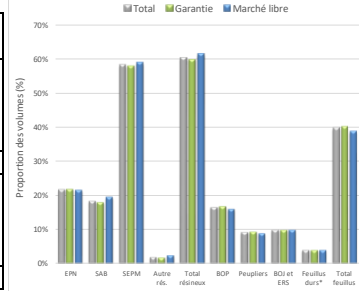
  

Classe (coût relatif)	Proportion des volumes		
	Garantie	Marché libre	Total
< 85	0%	1%	0%
85 à 95	32%	32%	32%
95 à 105	44%	46%	44%
105 à 115	21%	19%	20%
> 115	3%	2%	3%
<b>Total</b>	<b>100%</b>	<b>100%</b>	<b>100%</b>



## Volume marchand par essence

Essence et groupe	Proportion du volume à l'hectare		
	Garantie	Marché libre	Total
EPN	22%	22%	22%
SAB	18%	20%	18%
SEPM	58%	59%	58%
Autre rés.	2%	2%	2%
<b>Total résineux</b>	<b>60%</b>	<b>61%</b>	<b>60%</b>
BOP	17%	16%	17%
Peupliers	9%	9%	9%
BOJ et ERS	10%	10%	10%
Feuillus durs*	4%	4%	4%
<b>Total feuillus</b>	<b>40%</b>	<b>39%</b>	<b>40%</b>

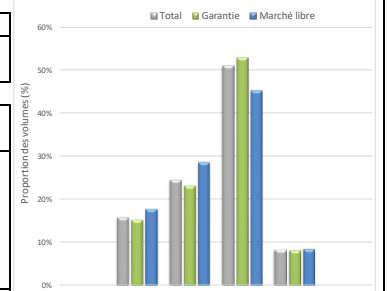


## Distance de transport

Moyenne (km)	Garantie	Marché libre	Total
	152	148	151

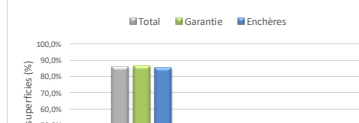
  

Classe (km)	Proportion des volumes		
	Garantie	Marché libre	Total
< 50	0%	0%	0%
50 à 100	15%	18%	16%
100 à 150	23%	29%	25%
150 à 200	53%	45%	51%
200 à 250	8%	9%	8%
> 250	0%	0%	0%
<b>Total</b>	<b>100%</b>	<b>100%</b>	<b>100%</b>



## Superficies Été vs Hiver

ÉTÉ/HIVER	Proportion des superficies		
	Total	Garantie	Enchères
ÉTÉ	86%	86%	85%
HIVER	14%	14%	15%
<b>Total</b>	<b>100%</b>	<b>100%</b>	<b>100%</b>



\* Tous les autres feuillus

Informations générales

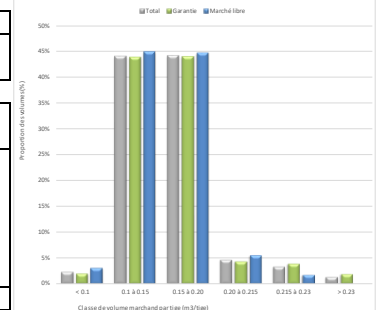
Informations utilisées		Caractéristique des secteurs analysés			
Années couvertes	2018-2023	Type de secteur	Nombre	Volume moyen (m <sup>3</sup> )	Superficie moyenne (ha)
Année de réalisation	2023	Garantie	651	27 099	185
Particularité(s)		Marché libre	187	35 548	244
		<b>Total</b>	<b>838</b>	<b>28 984</b>	<b>198</b>

Volume marchand moyen par tige

Moyenne (m <sup>3</sup> /tige)	Garantie	Marché libre	Total
	0,155	0,153	0,155

Classe (m <sup>3</sup> /tige)	Proportion des volumes		
	Garantie	Marché libre	Total
< 0.1	2%	3%	2%
0.1 à 0.15	44%	45%	44%
0.15 à 0.20	44%	45%	44%
0.20 à 0.215	4%	6%	5%
0.215 à 0.23	4%	2%	3%
> 0.23	2%	0%	1%
<b>Total</b>	<b>100%</b>	<b>100%</b>	<b>100%</b>

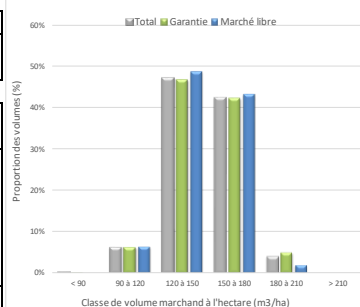


Volume marchand à l'hectare

Moyenne (m <sup>3</sup> /ha)	Garantie	Marché libre	Total
	149	148	149

Classe (m <sup>3</sup> /ha)	Proportion des volumes		
	Garantie	Marché libre	Total
< 90	0%	0%	0%
90 à 120	6%	6%	6%
120 à 150	47%	49%	47%
150 à 180	42%	43%	42%
180 à 210	5%	2%	4%
> 210	0%	0%	0%
<b>Total</b>	<b>100%</b>	<b>100%</b>	<b>100%</b>

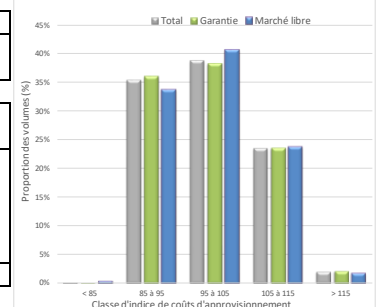


Indice de coûts d'approvisionnement

Moyenne	Garantie	Marché libre	Total
	100	100	100

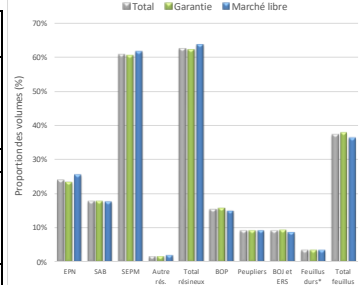
  

Classe (coût relatif)	Proportion des volumes		
	Garantie	Marché libre	Total
< 85	0%	0%	0%
85 à 95	36%	34%	35%
95 à 105	38%	41%	39%
105 à 115	24%	24%	24%
> 115	2%	2%	2%
<b>Total</b>	<b>100%</b>	<b>100%</b>	<b>100%</b>



Volume marchand par essence

Essence et groupe	Proportion du volume à l'hectare		
	Garantie	Marché libre	Total
EPN	23%	26%	24%
SAB	18%	18%	18%
SEPM	61%	62%	61%
Autre rés.	2%	2%	2%
<b>Total résineux</b>	<b>62%</b>	<b>64%</b>	<b>63%</b>
BOP	16%	15%	16%
Peupliers	9%	9%	9%
BOJ et ERS	9%	9%	9%
Feuillus durs*	4%	3%	4%
<b>Total feuillus</b>	<b>38%</b>	<b>36%</b>	<b>37%</b>



Distance de transport

Moyenne (km)	Garantie	Marché libre	Total
	150	146	149

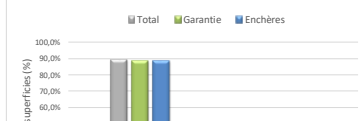
  

Classe (km)	Proportion des volumes		
	Garantie	Marché libre	Total
< 50	0%	0%	0%
50 à 100	17%	16%	17%
100 à 150	23%	30%	25%
150 à 200	53%	46%	51%
200 à 250	7%	8%	7%
> 250	0%	0%	0%
<b>Total</b>	<b>100%</b>	<b>100%</b>	<b>100%</b>



Superficies Été vs Hiver

ÉTÉ/HIVER	Proportion des superficies		
	Total	Garantie	Enchères
ÉTÉ	89%	88%	89%
HIVER	11%	12%	11%
<b>Total</b>	<b>100%</b>	<b>100%</b>	<b>100%</b>



# Rapport de représentativité des volumes réguliers du marché libre

## Région 05 - Estrie (sélectionnés par rapport à offerts)

### Informations générales

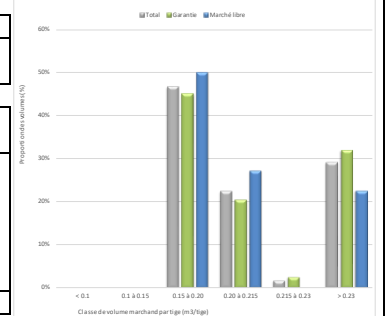
Informations utilisées		Caractéristique des secteurs analysés			
Années couvertes	2018-2023	Type de secteur	Nombre	Volume moyen (m <sup>3</sup> )	Superficie moyenne (ha)
Année de réalisation	2023	Garantie	19	12 004	79
Particularité(s)		Marché libre	5	19 846	134
		<b>Total</b>	<b>24</b>	<b>13 638</b>	<b>91</b>

### Volume marchand moyen par tige

Moyenne (m <sup>3</sup> /tige)	Garantie	Marché libre	Total
	0,210	0,199	0,207

Classe (m <sup>3</sup> /tige)	Proportion des volumes		
	Garantie	Marché libre	Total
< 0.1	0%	0%	0%
0.1 à 0.15	0%	0%	0%
0.15 à 0.20	45%	50%	47%
0.20 à 0.215	20%	27%	23%
0.215 à 0.23	3%	0%	2%
> 0.23	32%	23%	29%
<b>Total</b>	<b>100%</b>	<b>100%</b>	<b>100%</b>

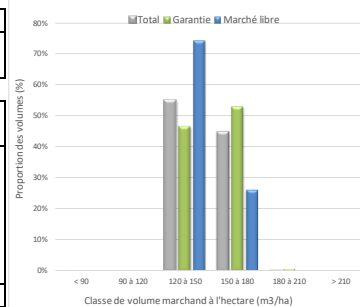


### Volume marchand à l'hectare

Moyenne (m <sup>3</sup> /ha)	Garantie	Marché libre	Total
	152	148	151

Classe (m <sup>3</sup> /ha)	Proportion des volumes		
	Garantie	Marché libre	Total
< 90	0%	0%	0%
90 à 120	0%	0%	0%
120 à 150	47%	74%	55%
150 à 180	53%	26%	45%
180 à 210	1%	0%	0%
> 210	0%	0%	0%
<b>Total</b>	<b>100%</b>	<b>100%</b>	<b>100%</b>

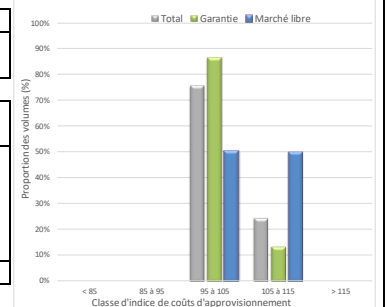


### Indice de coûts d'approvisionnement

Moyenne	Garantie	Marché libre	Total
	99	102	100

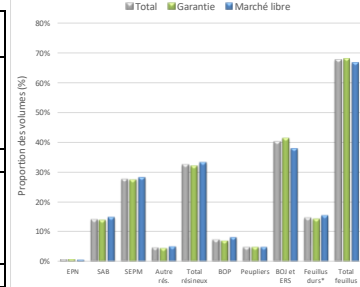
  

Classe (coût relatif)	Proportion des volumes		
	Garantie	Marché libre	Total
< 85	0%	0%	0%
85 à 95	0%	0%	0%
95 à 105	86%	50%	75%
105 à 115	14%	50%	25%
> 115	0%	0%	0%
<b>Total</b>	<b>100%</b>	<b>100%</b>	<b>100%</b>



### Volume marchand par essence

Essence et groupe	Proportion du volume à l'hectare		
	Garantie	Marché libre	Total
EPN	1%	1%	1%
SAB	14%	15%	14%
SEPM	28%	28%	28%
Autre rés.	5%	5%	5%
<b>Total résineux</b>	<b>32%</b>	<b>33%</b>	<b>32%</b>
BOP	7%	8%	8%
Peupliers	5%	5%	5%
BOJ et ERS	41%	38%	40%
Feuillus durs*	14%	16%	15%
<b>Total feuillus</b>	<b>68%</b>	<b>67%</b>	<b>68%</b>

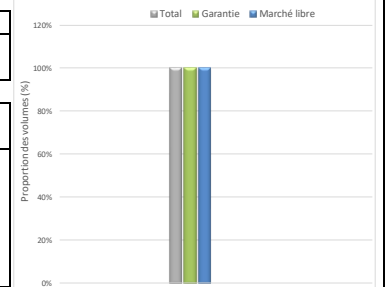


### Distance de transport

Moyenne (km)	Garantie	Marché libre	Total
	107	121	111

Classe (km)	Proportion des volumes		
	Garantie	Marché libre	Total
< 50	0%	0%	0%
50 à 100	0%	0%	0%
100 à 150	100%	100%	100%
150 à 200	0%	0%	0%
200 à 250	0%	0%	0%
> 250	0%	0%	0%
<b>Total</b>	<b>100%</b>	<b>100%</b>	<b>100%</b>



### Superficies Été vs Hiver

ÉTÉ/HIVER	Proportion des superficies		
	Total	Garantie	Enchères
ÉTÉ	96%	97%	95%
HIVER	4%	3%	5%
<b>Total</b>	<b>100%</b>	<b>100%</b>	<b>100%</b>



\* Tous les autres feuillus

Informations générales

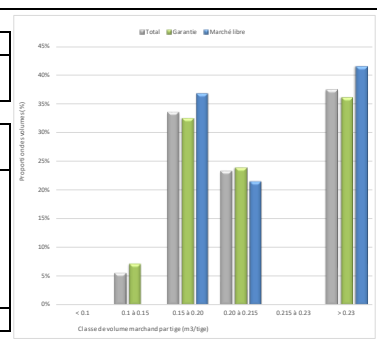
Informations utilisées		Caractéristique des secteurs analysés			
Années couvertes	2018-2023	Type de secteur	Nombre	Volume moyen (m <sup>3</sup> )	Superficie moyenne (ha)
Année de réalisation	2023	Garantie	31	13 364	90
Particularité(s)		Marché libre	5	25 195	168
		Total	36	15 007	100

Volume marchand moyen par tige

Moyenne (m <sup>3</sup> /tige)	Garantie	Marché libre	Total
	0,212	0,208	0,211

Classe (m <sup>3</sup> /tige)	Proportion des volumes		
	Garantie	Marché libre	Total
< 0.1	0%	0%	0%
0.1 à 0.15	7%	0%	6%
0.15 à 0.20	33%	37%	34%
0.20 à 0.215	24%	22%	23%
0.215 à 0.23	0%	0%	0%
> 0.23	36%	42%	37%
Total	100%	100%	100%

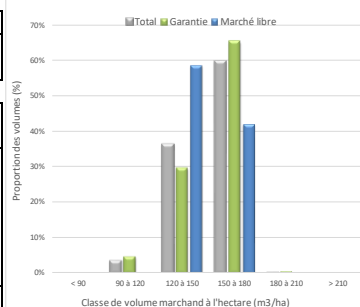


Volume marchand à l'hectare

Moyenne (m <sup>3</sup> /ha)	Garantie	Marché libre	Total
	150	150	150

Classe (m <sup>3</sup> /ha)	Proportion des volumes		
	Garantie	Marché libre	Total
< 90	0%	0%	0%
90 à 120	5%	0%	4%
120 à 150	30%	58%	36%
150 à 180	65%	42%	60%
180 à 210	0%	0%	0%
> 210	0%	0%	0%
Total	100%	100%	100%

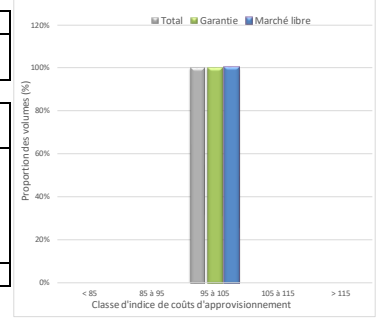


Indice de coûts d'approvisionnement

Moyenne	Garantie	Marché libre	Total
	99	102	100

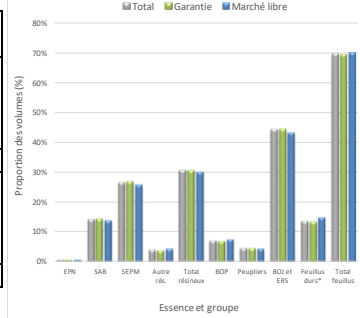
  

Classe (coût relatif)	Proportion des volumes		
	Garantie	Marché libre	Total
< 85	0%	0%	0%
85 à 95	0%	0%	0%
95 à 105	100%	100%	100%
105 à 115	0%	0%	0%
> 115	0%	0%	0%
Total	100%	100%	100%



Volume marchand par essence

Essence et groupe	Proportion du volume à l'hectare		
	Garantie	Marché libre	Total
EPN	1%	1%	1%
SAB	14%	14%	14%
SEPM	27%	26%	27%
Autre rés.	4%	4%	4%
Total résineux	31%	30%	31%
BOP	7%	7%	7%
Peupliers	4%	4%	4%
BOJ et ERS	45%	43%	44%
Feuillus durs*	13%	15%	14%
Total feuillus	69%	70%	69%

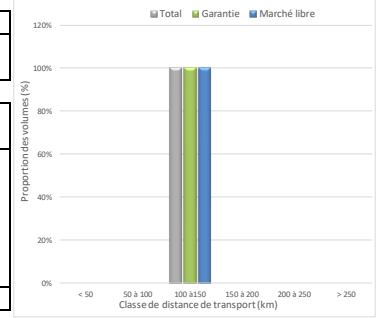


Distance de transport

Moyenne (km)	Garantie	Marché libre	Total
	112	126	115

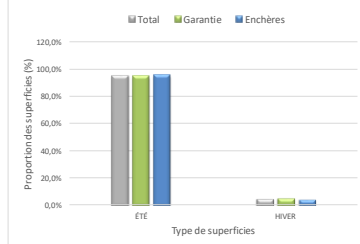
  

Classe (km)	Proportion des volumes		
	Garantie	Marché libre	Total
< 50	0%	0%	0%
50 à 100	0%	0%	0%
100 à 150	100%	100%	100%
150 à 200	0%	0%	0%
200 à 250	0%	0%	0%
> 250	0%	0%	0%
Total	100%	100%	100%



Superficies Été vs Hiver

ÉTÉ/HIVER	Proportion des superficies		
	Total	Garantie	Enchères
ÉTÉ	95%	95%	95%
HIVER	5%	5%	5%
Total	100%	100%	100%



\* Tous les autres feuillus

# Rapport de représentativité des volumes réguliers du marché libre



Région 07 - Outaouais (sélectionnés par rapport à offerts)

## Informations générales

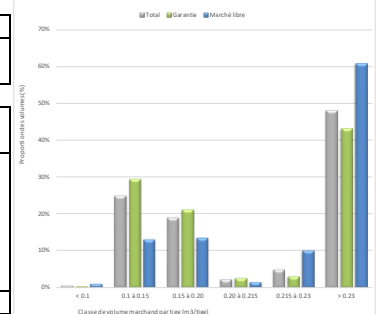
Informations utilisées		Caractéristique des secteurs analysés			
Années couvertes	2018-2023	Type de secteur	Nombre	Volume moyen (m <sup>3</sup> )	Superficie moyenne (ha)
Année de réalisation	2023	Garantie	233	50 097	293
Particularité(s)		Marché libre	83	53 666	300
		<b>Total</b>	<b>316</b>	<b>51 034</b>	<b>295</b>

## Volume marchand moyen par tige

Moyenne (m <sup>3</sup> /tige)	Garantie	Marché libre	Total
	0,215	0,245	0,223

Classe (m <sup>3</sup> /tige)	Proportion des volumes		
	Garantie	Marché libre	Total
< 0.1	1%	1%	1%
0.1 à 0.15	29%	13%	25%
0.15 à 0.20	21%	14%	19%
0.20 à 0.215	3%	2%	2%
0.215 à 0.23	3%	10%	5%
> 0.23	43%	61%	48%
<b>Total</b>	<b>100%</b>	<b>100%</b>	<b>100%</b>

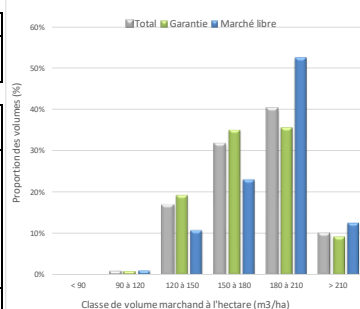


## Volume marchand à l'hectare

Moyenne (m <sup>3</sup> /ha)	Garantie	Marché libre	Total
	175	183	177

Classe (m <sup>3</sup> /ha)	Proportion des volumes		
	Garantie	Marché libre	Total
< 90	0%	0%	0%
90 à 120	1%	1%	1%
120 à 150	19%	11%	17%
150 à 180	35%	23%	32%
180 à 210	36%	52%	40%
> 210	9%	13%	10%
<b>Total</b>	<b>100%</b>	<b>100%</b>	<b>100%</b>

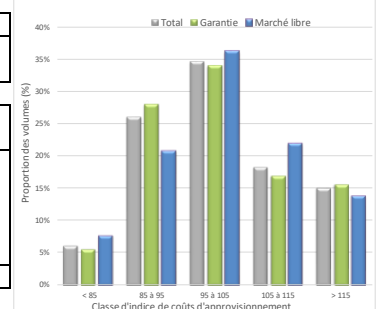


## Indice de coûts d'approvisionnement

Moyenne	Garantie	Marché libre	Total
	100	101	100

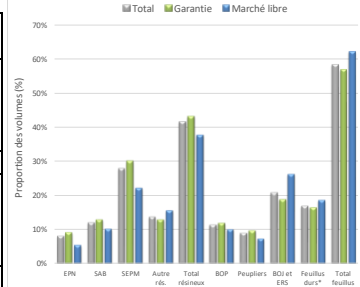
  

Classe (coût relatif)	Proportion des volumes		
	Garantie	Marché libre	Total
< 85	6%	8%	6%
85 à 95	28%	21%	26%
95 à 105	34%	36%	35%
105 à 115	17%	22%	18%
> 115	16%	14%	15%
<b>Total</b>	<b>100%</b>	<b>100%</b>	<b>100%</b>



## Volume marchand par essence

Essence et groupe	Proportion du volume à l'hectare		
	Garantie	Marché libre	Total
EPN	9%	6%	8%
SAB	13%	10%	12%
SEPM	30%	22%	28%
Autre rés.	13%	16%	14%
<b>Total résineux</b>	<b>43%</b>	<b>38%</b>	<b>42%</b>
BOP	12%	10%	11%
Peupliers	10%	7%	9%
BOJ et ERS	19%	26%	21%
Feuillus durs*	16%	19%	17%
<b>Total feuillus</b>	<b>57%</b>	<b>62%</b>	<b>58%</b>

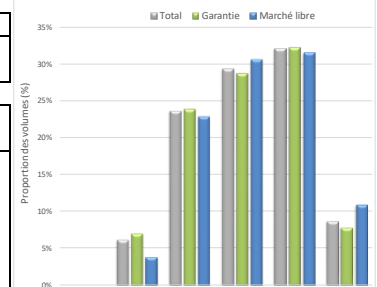


## Distance de transport

Moyenne (km)	Garantie	Marché libre	Total
	181	185	182

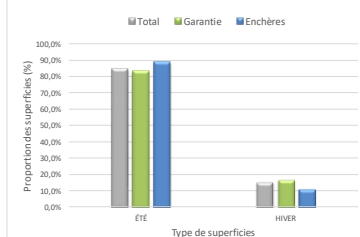
  

Classe (km)	Proportion des volumes		
	Garantie	Marché libre	Total
< 50	0%	0%	0%
50 à 100	7%	4%	6%
100 à 150	24%	23%	24%
150 à 200	29%	31%	29%
200 à 250	32%	32%	32%
> 250	8%	11%	9%
<b>Total</b>	<b>100%</b>	<b>100%</b>	<b>100%</b>



## Superficies Été vs Hiver

ÉTÉ/HIVER	Proportion des superficies		
	Total	Garantie	Enchères
ÉTÉ	84%	83%	89%
HIVER	16%	17%	11%
<b>Total</b>	<b>100%</b>	<b>100%</b>	<b>100%</b>



\* Tous les autres feuillus

# Rapport de représentativité des volumes réguliers du marché libre

## Région 07 - Outaouais (vendus par rapport à récoltés)

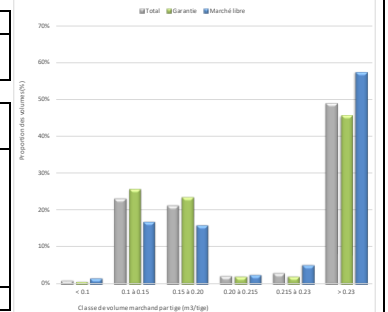
### Informations générales

Informations utilisées		Caractéristique des secteurs analysés			
Années couvertes	2018-2023	Type de secteur	Nombre	Volume moyen (m <sup>3</sup> )	Superficie moyenne (ha)
Année de réalisation	2023	Garantie	170	41 388	241
Particularité(s)		Marché libre	57	48 750	276
		<b>Total</b>	<b>227</b>	<b>43 236</b>	<b>250</b>

### Volume marchand moyen par tige

Moyenne (m <sup>3</sup> /tige)	Garantie	Marché libre	Total
	0,223	0,242	0,228

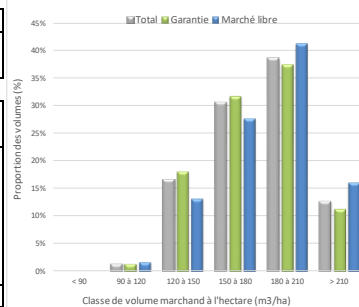
Classe (m <sup>3</sup> /tige)	Proportion des volumes		
	Garantie	Marché libre	Total
< 0.1	1%	2%	1%
0.1 à 0.15	26%	17%	23%
0.15 à 0.20	23%	16%	21%
0.20 à 0.215	2%	3%	2%
0.215 à 0.23	2%	5%	3%
> 0.23	46%	57%	49%
<b>Total</b>	<b>100%</b>	<b>100%</b>	<b>100%</b>



### Volume marchand à l'hectare

Moyenne (m <sup>3</sup> /ha)	Garantie	Marché libre	Total
	176	181	178

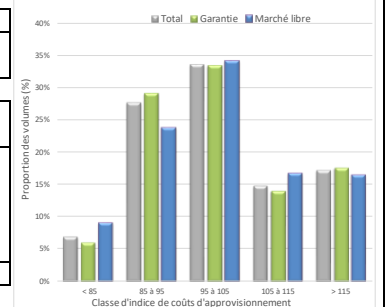
Classe (m <sup>3</sup> /ha)	Proportion des volumes		
	Garantie	Marché libre	Total
< 90	0%	0%	0%
90 à 120	1%	2%	2%
120 à 150	18%	13%	17%
150 à 180	32%	28%	31%
180 à 210	37%	41%	38%
> 210	11%	16%	13%
<b>Total</b>	<b>100%</b>	<b>100%</b>	<b>100%</b>



### Indice de coûts d'approvisionnement

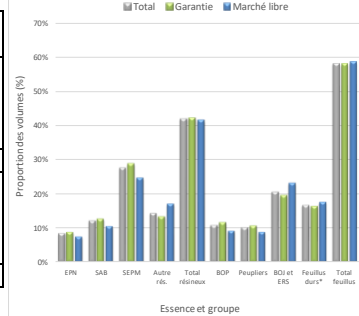
Moyenne	Garantie	Marché libre	Total
	100	100	100

Classe (coût relatif)	Proportion des volumes		
	Garantie	Marché libre	Total
< 85	6%	9%	7%
85 à 95	29%	24%	28%
95 à 105	33%	34%	34%
105 à 115	14%	17%	15%
> 115	18%	16%	17%
<b>Total</b>	<b>100%</b>	<b>100%</b>	<b>100%</b>



### Volume marchand par essence

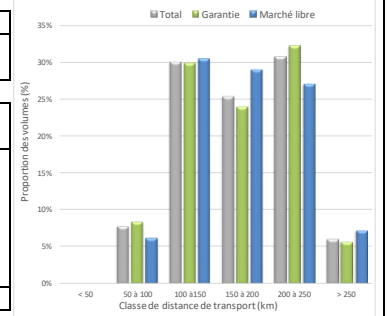
Essence et groupe	Proportion du volume à l'hectare		
	Garantie	Marché libre	Total
EPN	9%	7%	8%
SAB	13%	10%	12%
SEPM	29%	25%	28%
Autre rés.	13%	17%	14%
<b>Total résineux</b>	<b>42%</b>	<b>41%</b>	<b>42%</b>
BOP	12%	9%	11%
Peupliers	11%	9%	10%
BOJ et ERS	20%	23%	21%
Feuillus durs*	16%	18%	17%
<b>Total feuillus</b>	<b>58%</b>	<b>59%</b>	<b>58%</b>



### Distance de transport

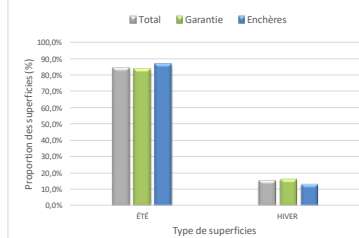
Moyenne (km)	Garantie	Marché libre	Total
	175	175	175

Classe (km)	Proportion des volumes		
	Garantie	Marché libre	Total
< 50	0%	0%	0%
50 à 100	8%	6%	8%
100 à 150	30%	31%	30%
150 à 200	24%	29%	25%
200 à 250	32%	27%	31%
> 250	6%	7%	6%
<b>Total</b>	<b>100%</b>	<b>100%</b>	<b>100%</b>



### Superficies Été vs Hiver

ÉTÉ/HIVER	Proportion des superficies		
	Total	Garantie	Enchères
ÉTÉ	84%	83%	87%
HIVER	16%	17%	13%
<b>Total</b>	<b>100%</b>	<b>100%</b>	<b>100%</b>



\* Tous les autres feuillus

# Rapport de représentativité des volumes réguliers du marché libre



Région 08 - Abitibi-Témiscamingue (sélectionnés par rapport à offerts)

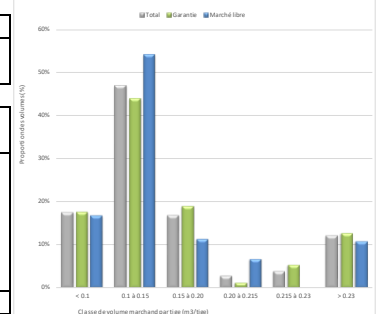
## Informations générales

Informations utilisées		Caractéristique des secteurs analysés			
Années couvertes	2018-2023	Type de secteur	Nombre	Volume moyen (m <sup>3</sup> )	Superficie moyenne (ha)
Année de réalisation	2023	Garantie	406	23 719	194
Particularité(s)		Marché libre	99	38 939	331
		<b>Total</b>	<b>505</b>	<b>26 703</b>	<b>221</b>

## Volume marchand moyen par tige

Moyenne (m <sup>3</sup> /tige)	Garantie	Marché libre	Total
	0,152	0,144	0,150

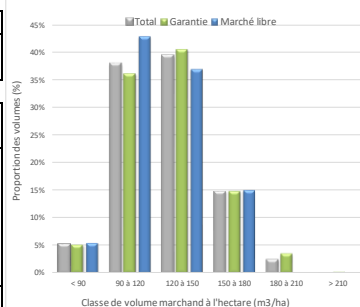
Classe (m <sup>3</sup> /tige)	Proportion des volumes		
	Garantie	Marché libre	Total
< 0.1	18%	17%	17%
0.1 à 0.15	44%	54%	47%
0.15 à 0.20	19%	11%	17%
0.20 à 0.215	1%	7%	3%
0.215 à 0.23	5%	0%	4%
> 0.23	13%	11%	12%
<b>Total</b>	<b>100%</b>	<b>100%</b>	<b>100%</b>



## Volume marchand à l'hectare

Moyenne (m <sup>3</sup> /ha)	Garantie	Marché libre	Total
	128	122	126

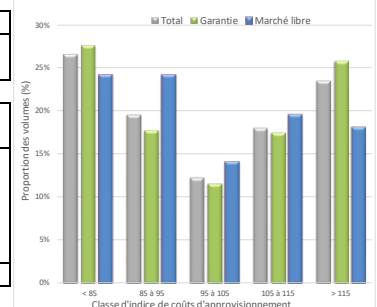
Classe (m <sup>3</sup> /ha)	Proportion des volumes		
	Garantie	Marché libre	Total
< 90	5%	5%	5%
90 à 120	36%	43%	38%
120 à 150	40%	37%	39%
150 à 180	15%	15%	15%
180 à 210	3%	0%	2%
> 210	0%	0%	0%
<b>Total</b>	<b>100%</b>	<b>100%</b>	<b>100%</b>



## Indice de coûts d'approvisionnement

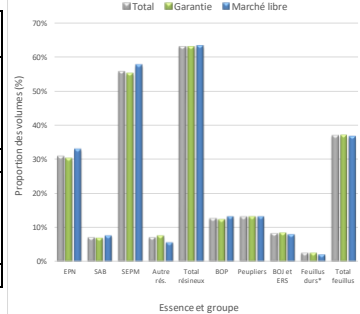
Moyenne	Garantie	Marché libre	Total
	100	100	100

Classe (coût relatif)	Proportion des volumes		
	Garantie	Marché libre	Total
< 85	28%	24%	27%
85 à 95	18%	24%	20%
95 à 105	12%	14%	12%
105 à 115	17%	20%	18%
> 115	26%	18%	24%
<b>Total</b>	<b>100%</b>	<b>100%</b>	<b>100%</b>



## Volume marchand par essence

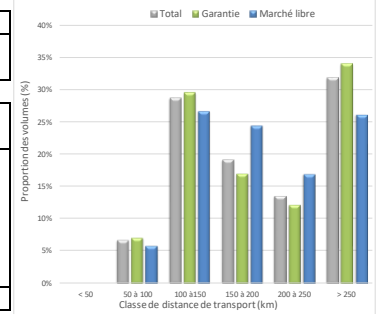
Essence et groupe	Proportion du volume à l'hectare		
	Garantie	Marché libre	Total
EPN	30%	33%	31%
SAB	7%	8%	7%
SEPM	55%	58%	56%
Autre rés.	8%	6%	7%
<b>Total résineux</b>	<b>63%</b>	<b>63%</b>	<b>63%</b>
BOP	13%	13%	13%
Peupliers	13%	13%	13%
BOJ et ERS	9%	8%	8%
Feuillus durs*	3%	2%	3%
<b>Total feuillus</b>	<b>37%</b>	<b>37%</b>	<b>37%</b>



## Distance de transport

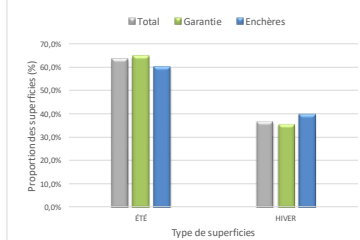
Moyenne (km)	Garantie	Marché libre	Total
	207	198	205

Classe (km)	Proportion des volumes		
	Garantie	Marché libre	Total
< 50	0%	0%	0%
50 à 100	7%	6%	7%
100 à 150	30%	27%	29%
150 à 200	17%	24%	19%
200 à 250	12%	17%	14%
> 250	34%	26%	32%
<b>Total</b>	<b>100%</b>	<b>100%</b>	<b>100%</b>



## Superficies Été vs Hiver

ÉTÉ/HIVER	Proportion des superficies		
	Total	Garantie	Enchères
ÉTÉ	63%	65%	60%
HIVER	37%	35%	40%
<b>Total</b>	<b>100%</b>	<b>100%</b>	<b>100%</b>





# Rapport de représentativité des volumes réguliers du marché libre

Région 08 - Abitibi-Témiscamingue (vendus par rapport à récoltés)

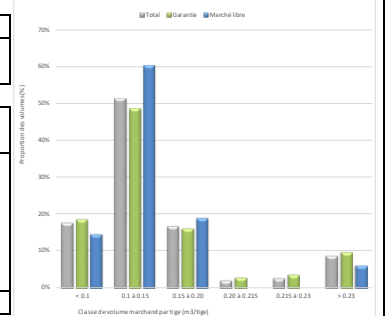
## Informations générales

Informations utilisées		Caractéristique des secteurs analysés			
Années couvertes	2018-2023	Type de secteur	Nombre	Volume moyen (m <sup>3</sup> )	Superficie moyenne (ha)
Année de réalisation	2023	Garantie	409	26 683	226
Particularité(s)		Marché libre	95	36 453	313
		<b>Total</b>	<b>504</b>	<b>28 525</b>	<b>242</b>

## Volume marchand moyen par tige

Moyenne (m <sup>3</sup> /tige)	Garantie	Marché libre	Total
	0,144	0,135	0,142

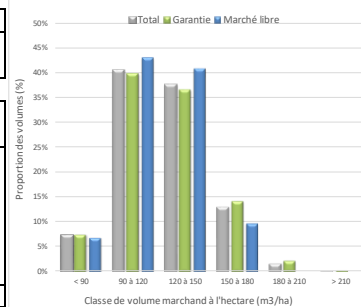
Classe (m <sup>3</sup> /tige)	Proportion des volumes		
	Garantie	Marché libre	Total
< 0.1	19%	15%	18%
0.1 à 0.15	49%	60%	51%
0.15 à 0.20	16%	19%	17%
0.20 à 0.215	3%	0%	2%
0.215 à 0.23	4%	0%	3%
> 0.23	10%	6%	9%
<b>Total</b>	<b>100%</b>	<b>100%</b>	<b>100%</b>



## Volume marchand à l'hectare

Moyenne (m <sup>3</sup> /ha)	Garantie	Marché libre	Total
	123	121	123

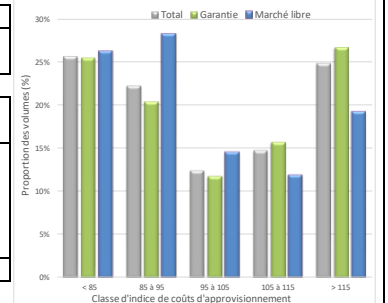
Classe (m <sup>3</sup> /ha)	Proportion des volumes		
	Garantie	Marché libre	Total
< 90	7%	7%	7%
90 à 120	40%	43%	40%
120 à 150	36%	41%	38%
150 à 180	14%	10%	13%
180 à 210	2%	0%	2%
> 210	0%	0%	0%
<b>Total</b>	<b>100%</b>	<b>100%</b>	<b>100%</b>



## Indice de coûts d'approvisionnement

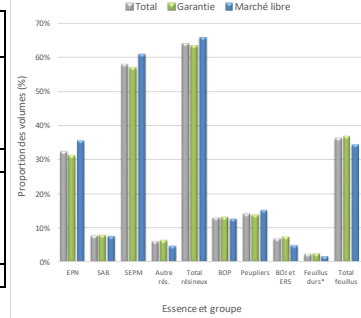
Moyenne	Garantie	Marché libre	Total
	101	98	100

Classe (coût relatif)	Proportion des volumes		
	Garantie	Marché libre	Total
< 85	25%	26%	26%
85 à 95	20%	28%	22%
95 à 105	12%	15%	12%
105 à 115	16%	12%	15%
> 115	27%	19%	25%
<b>Total</b>	<b>100%</b>	<b>100%</b>	<b>100%</b>



## Volume marchand par essence

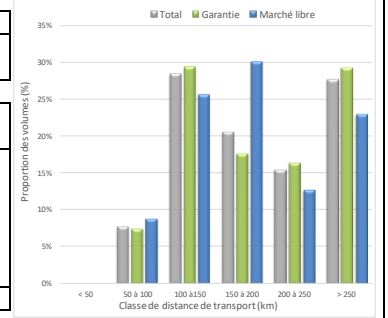
Essence et groupe	Proportion du volume à l'hectare		
	Garantie	Marché libre	Total
EPN	31%	36%	32%
SAB	8%	8%	8%
SEPM	57%	61%	58%
Autre rés.	6%	5%	6%
<b>Total résineux</b>	<b>63%</b>	<b>66%</b>	<b>64%</b>
BOP	13%	13%	13%
Peupliers	14%	15%	14%
BOJ et ERS	7%	5%	7%
Feuillus durs*	2%	2%	2%
<b>Total feuillus</b>	<b>37%</b>	<b>34%</b>	<b>36%</b>



## Distance de transport

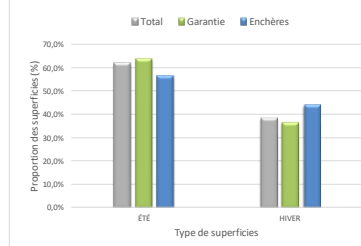
Moyenne (km)	Garantie	Marché libre	Total
	204	189	200

Classe (km)	Proportion des volumes		
	Garantie	Marché libre	Total
< 50	0%	0%	0%
50 à 100	7%	9%	8%
100 à 150	29%	26%	28%
150 à 200	18%	30%	21%
200 à 250	16%	13%	15%
> 250	29%	23%	28%
<b>Total</b>	<b>100%</b>	<b>100%</b>	<b>100%</b>



## Superficies Été vs Hiver

ÉTÉ/HIVER	Proportion des superficies		
	Total	Garantie	Enchères
ÉTÉ	62%	63%	56%
HIVER	38%	37%	44%
<b>Total</b>	<b>100%</b>	<b>100%</b>	<b>100%</b>



**Informations générales**

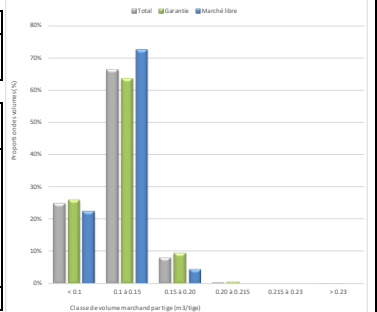
Informations utilisées		Caractéristique des secteurs analysés			
Années couvertes	2018-2023	Type de secteur	Nombre	Volume moyen (m <sup>3</sup> )	Superficie moyenne (ha)
Année de réalisation	2023	Garantie	355	18 388	161
Particularité(s)		Marché libre	81	35 537	320
		<b>Total</b>	<b>436</b>	<b>21 574</b>	<b>191</b>

**Volume marchand moyen par tige**

Moyenne (m <sup>3</sup> /tige)	Garantie	Marché libre	Total
	0,118	0,114	0,117

Classe (m <sup>3</sup> /tige)	Proportion des volumes		
	Garantie	Marché libre	Total
< 0.1	26%	23%	25%
0.1 à 0.15	63%	73%	66%
0.15 à 0.20	10%	5%	8%
0.20 à 0.215	1%	0%	1%
0.215 à 0.23	0%	0%	0%
> 0.23	0%	0%	0%
<b>Total</b>	<b>100%</b>	<b>100%</b>	<b>100%</b>

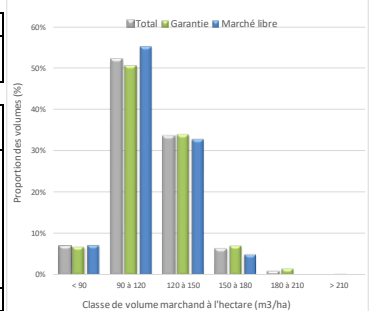


**Volume marchand à l'hectare**

Moyenne (m <sup>3</sup> /ha)	Garantie	Marché libre	Total
	119	114	117

Classe (m <sup>3</sup> /ha)	Proportion des volumes		
	Garantie	Marché libre	Total
< 90	7%	7%	7%
90 à 120	51%	55%	52%
120 à 150	34%	33%	34%
150 à 180	7%	5%	6%
180 à 210	1%	0%	1%
> 210	0%	0%	0%
<b>Total</b>	<b>100%</b>	<b>100%</b>	<b>100%</b>

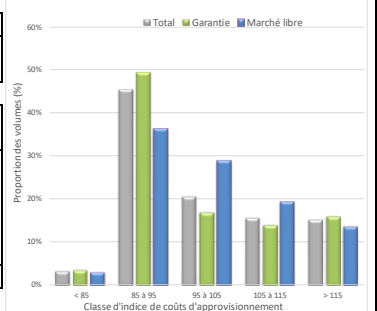


**Indice de coûts d'approvisionnement**

Moyenne	Garantie	Marché libre	Total
	99	101	100

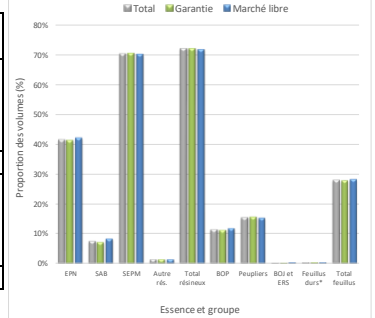
  

Classe (coût relatif)	Proportion des volumes		
	Garantie	Marché libre	Total
< 85	4%	3%	3%
85 à 95	49%	36%	45%
95 à 105	17%	29%	21%
105 à 115	14%	19%	16%
> 115	16%	13%	15%
<b>Total</b>	<b>100%</b>	<b>100%</b>	<b>100%</b>



**Volume marchand par essence**

Essence et groupe	Proportion du volume à l'hectare		
	Garantie	Marché libre	Total
EPN	41%	42%	42%
SAB	7%	8%	8%
SEPM	71%	70%	70%
Autre rés.	2%	2%	2%
<b>Total résineux</b>	<b>72%</b>	<b>72%</b>	<b>72%</b>
BOP	11%	12%	12%
Peupliers	16%	15%	16%
BOJ et ERS	0%	1%	0%
Feuillus durs*	0%	1%	1%
<b>Total feuillus</b>	<b>28%</b>	<b>28%</b>	<b>28%</b>

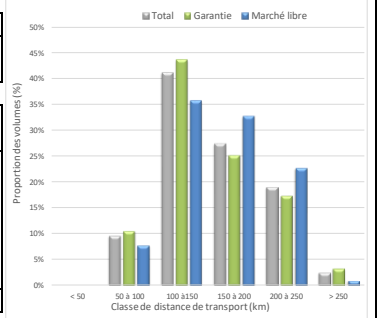


**Distance de transport**

Moyenne (km)	Garantie	Marché libre	Total
	155	161	157

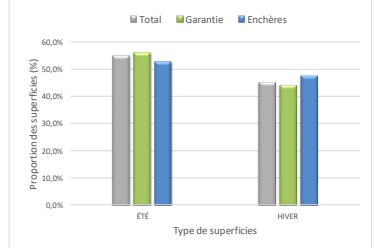
  

Classe (km)	Proportion des volumes		
	Garantie	Marché libre	Total
< 50	0%	0%	0%
50 à 100	11%	8%	10%
100 à 150	44%	36%	41%
150 à 200	25%	33%	27%
200 à 250	17%	23%	19%
> 250	3%	1%	3%
<b>Total</b>	<b>100%</b>	<b>100%</b>	<b>100%</b>



**Superficies Été vs Hiver**

ÉTÉ/HIVER	Proportion des superficies		
	Total	Garantie	Enchères
ÉTÉ	55%	56%	52%
HIVER	45%	44%	48%
<b>Total</b>	<b>100%</b>	<b>100%</b>	<b>100%</b>



# Rapport de représentativité des volumes réguliers du marché libre

## Région 08 - Abitibi (vendus par rapport à récoltés)

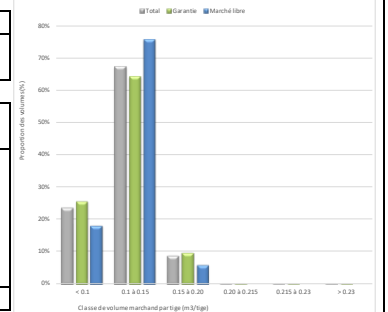
### Informations générales

Informations utilisées		Caractéristique des secteurs analysés			
Années couvertes	2018-2023	Type de secteur	Nombre	Volume moyen (m <sup>3</sup> )	Superficie moyenne (ha)
Année de réalisation	2023	Garantie	369	21 622	193
Particularité(s)		Marché libre	81	33 745	299
		<b>Total</b>	<b>450</b>	<b>23 804</b>	<b>212</b>

### Volume marchand moyen par tige

Moyenne (m <sup>3</sup> /tige)	Garantie	Marché libre	Total
	0,117	0,115	0,117

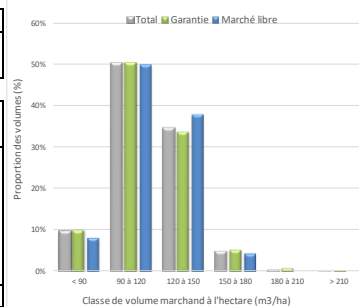
Classe (m <sup>3</sup> /tige)	Proportion des volumes		
	Garantie	Marché libre	Total
< 0.1	26%	18%	24%
0.1 à 0.15	64%	76%	67%
0.15 à 0.20	10%	6%	9%
0.20 à 0.215	0%	0%	0%
0.215 à 0.23	0%	0%	0%
> 0.23	0%	0%	0%
<b>Total</b>	<b>100%</b>	<b>100%</b>	<b>100%</b>



### Volume marchand à l'hectare

Moyenne (m <sup>3</sup> /ha)	Garantie	Marché libre	Total
	116	116	116

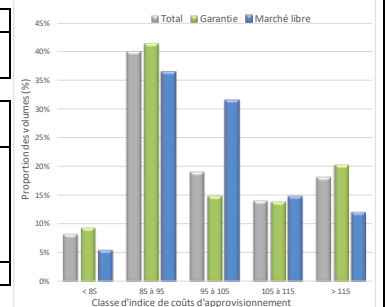
Classe (m <sup>3</sup> /ha)	Proportion des volumes		
	Garantie	Marché libre	Total
< 90	10%	8%	10%
90 à 120	50%	50%	50%
120 à 150	34%	38%	35%
150 à 180	5%	4%	5%
180 à 210	1%	0%	1%
> 210	0%	0%	0%
<b>Total</b>	<b>100%</b>	<b>100%</b>	<b>100%</b>



### Indice de coûts d'approvisionnement

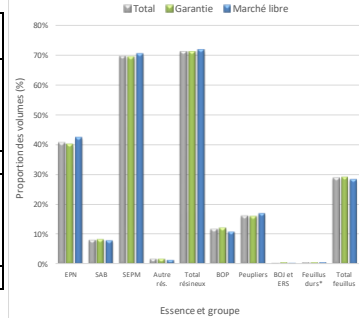
Moyenne	Garantie	Marché libre	Total
	100	99	100

Classe (coût relatif)	Proportion des volumes		
	Garantie	Marché libre	Total
< 85	9%	5%	8%
85 à 95	41%	36%	40%
95 à 105	15%	32%	19%
105 à 115	14%	15%	14%
> 115	20%	12%	18%
<b>Total</b>	<b>100%</b>	<b>100%</b>	<b>100%</b>



### Volume marchand par essence

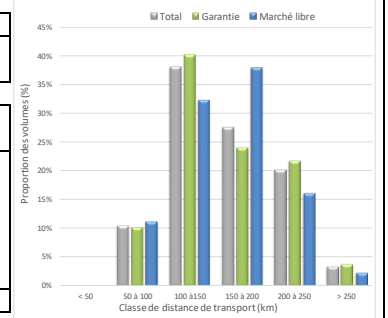
Essence et groupe	Proportion du volume à l'hectare		
	Garantie	Marché libre	Total
EPN	40%	42%	41%
SAB	8%	8%	8%
SEPM	69%	70%	69%
Autre rés.	2%	1%	2%
<b>Total résineux</b>	<b>71%</b>	<b>72%</b>	<b>71%</b>
BOP	12%	11%	12%
Peupliers	16%	17%	16%
BOJ et ERS	0%	0%	0%
Feuillus durs*	1%	1%	1%
<b>Total feuillus</b>	<b>29%</b>	<b>28%</b>	<b>29%</b>



### Distance de transport

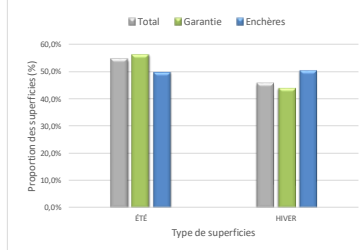
Moyenne (km)	Garantie	Marché libre	Total
	161	158	160

Classe (km)	Proportion des volumes		
	Garantie	Marché libre	Total
< 50	0%	0%	0%
50 à 100	10%	11%	10%
100 à 150	40%	32%	38%
150 à 200	24%	38%	28%
200 à 250	22%	16%	20%
> 250	4%	2%	3%
<b>Total</b>	<b>100%</b>	<b>100%</b>	<b>100%</b>



### Superficies Été vs Hiver

ÉTÉ/HIVER	Proportion des superficies		
	Total	Garantie	Enchères
ÉTÉ	54%	56%	50%
HIVER	46%	44%	50%
<b>Total</b>	<b>100%</b>	<b>100%</b>	<b>100%</b>



# Rapport de représentativité des volumes réguliers du marché libre



Région 08 - Témiscamingue (sélectionnés par rapport à offerts)

## Informations générales

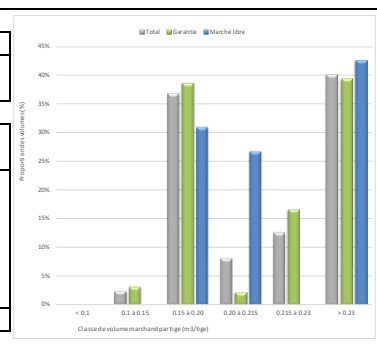
Informations utilisées		Caractéristique des secteurs analysés			
Années couvertes	2018-2023	Type de secteur	Nombre	Volume moyen (m <sup>3</sup> )	Superficie moyenne (ha)
Année de réalisation	2023	Garantie	51	60 828	422
Particularité(s)		Marché libre	18	54 245	381
		<b>Total</b>	<b>69</b>	<b>59 111</b>	<b>412</b>

## Volume marchand moyen par tige

Moyenne (m <sup>3</sup> /tige)	Garantie	Marché libre	Total
	0,225	0,234	0,227

Classe (m <sup>3</sup> /tige)	Proportion des volumes		
	Garantie	Marché libre	Total
< 0.1	0%	0%	0%
0.1 à 0.15	3%	0%	2%
0.15 à 0.20	39%	31%	37%
0.20 à 0.215	2%	27%	8%
0.215 à 0.23	17%	0%	13%
> 0.23	39%	42%	40%
<b>Total</b>	<b>100%</b>	<b>100%</b>	<b>100%</b>

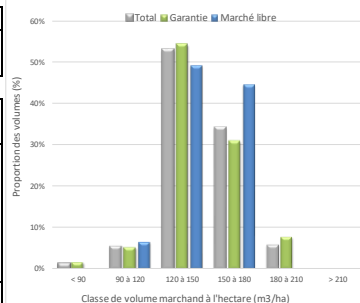


## Volume marchand à l'hectare

Moyenne (m <sup>3</sup> /ha)	Garantie	Marché libre	Total
	147	145	147

Classe (m <sup>3</sup> /ha)	Proportion des volumes		
	Garantie	Marché libre	Total
< 90	2%	0%	1%
90 à 120	5%	7%	6%
120 à 150	54%	49%	53%
150 à 180	31%	44%	34%
180 à 210	8%	0%	6%
> 210	0%	0%	0%
<b>Total</b>	<b>100%</b>	<b>100%</b>	<b>100%</b>

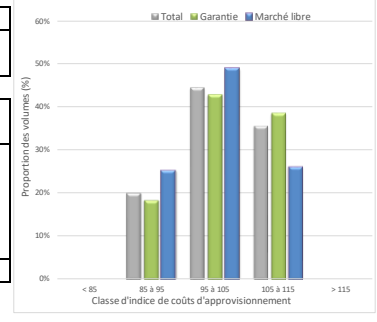


## Indice de coûts d'approvisionnement

Moyenne	Garantie	Marché libre	Total
	100	99	100

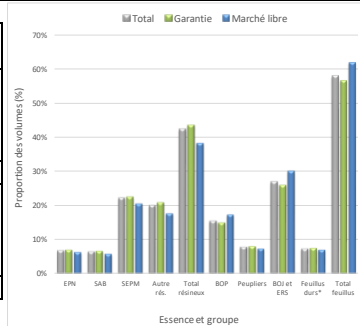
  

Classe (coût relatif)	Proportion des volumes		
	Garantie	Marché libre	Total
< 85	0%	0%	0%
85 à 95	18%	25%	20%
95 à 105	43%	49%	44%
105 à 115	39%	26%	36%
> 115	0%	0%	0%
<b>Total</b>	<b>100%</b>	<b>100%</b>	<b>100%</b>



## Volume marchand par essence

Essence et groupe	Proportion du volume à l'hectare		
	Garantie	Marché libre	Total
EPN	7%	6%	7%
SAB	7%	6%	6%
SEPM	23%	21%	22%
Autre rés.	21%	18%	20%
<b>Total résineux</b>	<b>44%</b>	<b>38%</b>	<b>42%</b>
BOP	15%	17%	16%
Peupliers	8%	7%	8%
BOJ et ERS	26%	30%	27%
Feuillus durs*	7%	7%	7%
<b>Total feuillus</b>	<b>56%</b>	<b>62%</b>	<b>58%</b>

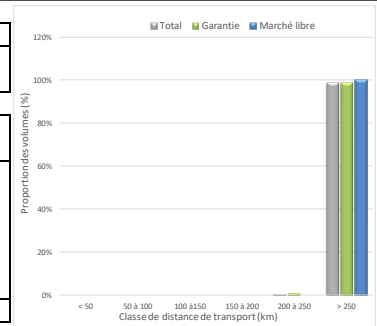


## Distance de transport

Moyenne (km)	Garantie	Marché libre	Total
	316	307	314

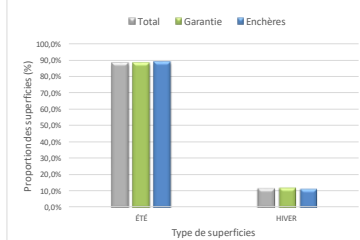
  

Classe (km)	Proportion des volumes		
	Garantie	Marché libre	Total
< 50	0%	0%	0%
50 à 100	0%	0%	0%
100 à 150	0%	0%	0%
150 à 200	0%	0%	0%
200 à 250	1%	0%	1%
> 250	99%	100%	99%
<b>Total</b>	<b>100%</b>	<b>100%</b>	<b>100%</b>



## Superficies Été vs Hiver

ÉTÉ/HIVER	Proportion des superficies		
	Total	Garantie	Enchères
ÉTÉ	88%	88%	88%
HIVER	12%	12%	12%
<b>Total</b>	<b>100%</b>	<b>100%</b>	<b>100%</b>



\* Tous les autres feuillus

Informations générales

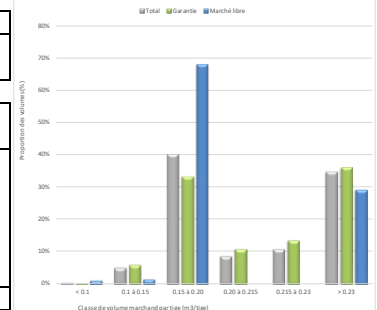
Informations utilisées		Caractéristique des secteurs analysés			
Années couvertes	2018-2023	Type de secteur	Nombre	Volume moyen (m <sup>3</sup> )	Superficie moyenne (ha)
Année de réalisation	2023	Garantie	40	73 373	528
Particularité(s)		Marché libre	14	52 123	393
		Total	54	67 864	493

Volume marchand moyen par tige

Moyenne (m <sup>3</sup> /tige)	Garantie	Marché libre	Total
	0,219	0,211	0,217

Classe (m <sup>3</sup> /tige)	Proportion des volumes		
	Garantie	Marché libre	Total
< 0.1	0%	1%	0%
0.1 à 0.15	6%	2%	5%
0.15 à 0.20	33%	68%	40%
0.20 à 0.215	11%	0%	9%
0.215 à 0.23	14%	0%	11%
> 0.23	36%	29%	35%
Total	100%	100%	100%

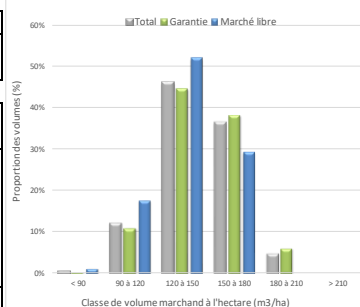


Volume marchand à l'hectare

Moyenne (m <sup>3</sup> /ha)	Garantie	Marché libre	Total
	143	138	142

Classe (m <sup>3</sup> /ha)	Proportion des volumes		
	Garantie	Marché libre	Total
< 90	0%	1%	0%
90 à 120	11%	18%	12%
120 à 150	45%	52%	46%
150 à 180	38%	29%	36%
180 à 210	6%	0%	5%
> 210	0%	0%	0%
Total	100%	100%	100%

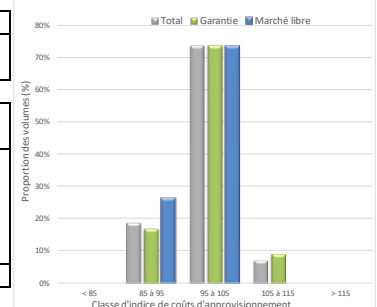


Indice de coûts d'approvisionnement

Moyenne	Garantie	Marché libre	Total
	100	98	100

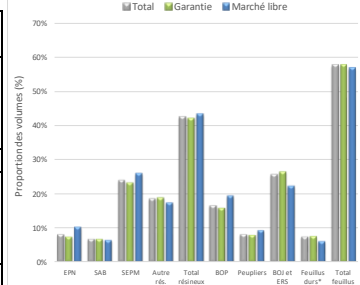
  

Classe (coût relatif)	Proportion des volumes		
	Garantie	Marché libre	Total
< 85	0%	0%	0%
85 à 95	17%	26%	19%
95 à 105	74%	74%	74%
105 à 115	9%	0%	7%
> 115	0%	0%	0%
Total	100%	100%	100%



Volume marchand par essence

Essence et groupe	Proportion du volume à l'hectare		
	Garantie	Marché libre	Total
EPN	7%	10%	8%
SAB	7%	6%	7%
SEPM	23%	26%	24%
Autre rés.	19%	17%	19%
Total résineux	42%	43%	42%
BOP	16%	19%	17%
Peupliers	8%	9%	8%
BOJ et ERS	26%	22%	26%
Feuillus durs*	8%	6%	7%
Total feuillus	58%	57%	58%

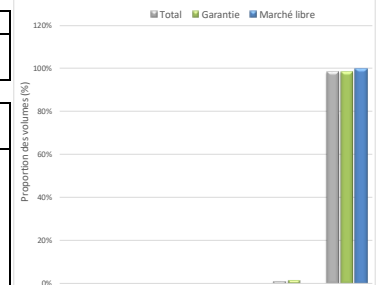


Distance de transport

Moyenne (km)	Garantie	Marché libre	Total
	322	303	318

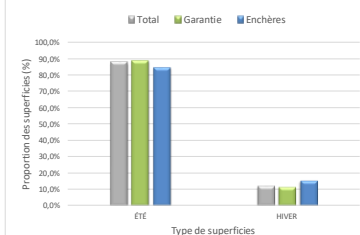
  

Classe (km)	Proportion des volumes		
	Garantie	Marché libre	Total
< 50	0%	0%	0%
50 à 100	0%	0%	0%
100 à 150	0%	0%	0%
150 à 200	0%	0%	0%
200 à 250	2%	0%	1%
> 250	98%	100%	99%
Total	100%	100%	100%



Superficies Été vs Hiver

ÉTÉ/HIVER	Proportion des superficies		
	Total	Garantie	Enchères
ÉTÉ	88%	88%	85%
HIVER	12%	12%	15%
Total	100%	100%	100%



Informations générales

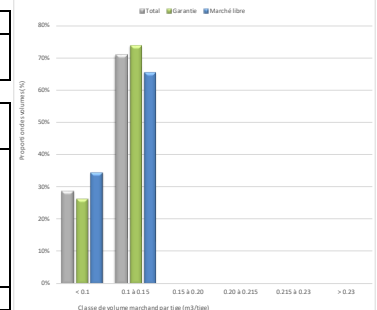
Informations utilisées		Caractéristique des secteurs analysés			
Années couvertes	2018-2023	Type de secteur	Nombre	Volume moyen (m <sup>3</sup> )	Superficie moyenne (ha)
Année de réalisation	2023	Garantie	113	89 334	765
Particularité(s)		Marché libre	69	65 549	571
		<b>Total</b>	<b>182</b>	<b>80 317</b>	<b>692</b>

Volume marchand moyen par tige

Moyenne (m <sup>3</sup> /tige)	Garantie	Marché libre	Total
	0,111	0,108	0,110

Classe (m <sup>3</sup> /tige)	Proportion des volumes		
	Garantie	Marché libre	Total
< 0.1	26%	34%	29%
0.1 à 0.15	74%	66%	71%
0.15 à 0.20	0%	0%	0%
0.20 à 0.215	0%	0%	0%
0.215 à 0.23	0%	0%	0%
> 0.23	0%	0%	0%
<b>Total</b>	<b>100%</b>	<b>100%</b>	<b>100%</b>

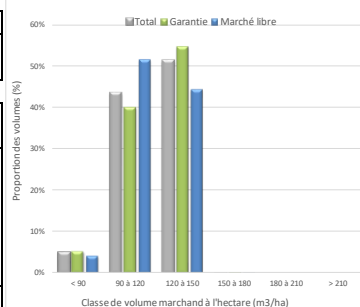


Volume marchand à l'hectare

Moyenne (m <sup>3</sup> /ha)	Garantie	Marché libre	Total
	119	118	119

Classe (m <sup>3</sup> /ha)	Proportion des volumes		
	Garantie	Marché libre	Total
< 90	5%	4%	5%
90 à 120	40%	52%	44%
120 à 150	55%	44%	51%
150 à 180	0%	0%	0%
180 à 210	0%	0%	0%
> 210	0%	0%	0%
<b>Total</b>	<b>100%</b>	<b>100%</b>	<b>100%</b>

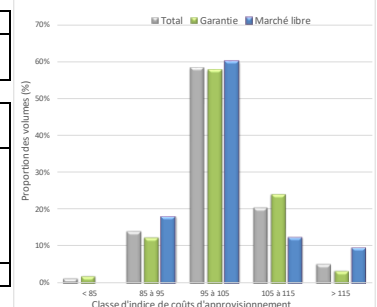


Indice de coûts d'approvisionnement

Moyenne	Garantie	Marché libre	Total
	100	99	100

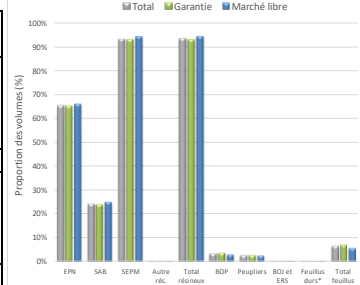
  

Classe (coût relatif)	Proportion des volumes		
	Garantie	Marché libre	Total
< 85	2%	0%	1%
85 à 95	12%	18%	14%
95 à 105	58%	60%	58%
105 à 115	24%	12%	21%
> 115	3%	10%	5%
<b>Total</b>	<b>100%</b>	<b>100%</b>	<b>100%</b>



Volume marchand par essence

Essence et groupe	Proportion du volume à l'hectare		
	Garantie	Marché libre	Total
EPN	65%	66%	66%
SAB	24%	25%	24%
SEPM	93%	94%	93%
Autre rés.	0%	0%	0%
<b>Total résineux</b>	<b>93%</b>	<b>94%</b>	<b>93%</b>
BOP	4%	3%	4%
Peupliers	3%	3%	3%
BOJ et ERS	0%	0%	0%
Feuilleux durs*	0%	0%	0%
<b>Total feuillus</b>	<b>7%</b>	<b>6%</b>	<b>7%</b>

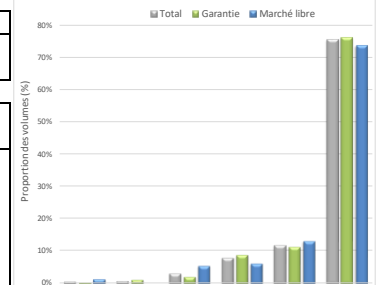


Distance de transport

Moyenne (km)	Garantie	Marché libre	Total
	307	290	302

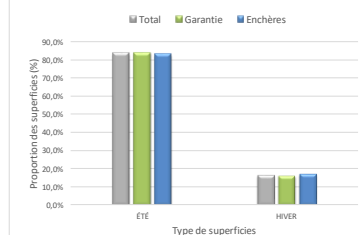
  

Classe (km)	Proportion des volumes		
	Garantie	Marché libre	Total
< 50	0%	2%	1%
50 à 100	1%	0%	1%
100 à 150	2%	6%	3%
150 à 200	9%	6%	8%
200 à 250	11%	13%	12%
> 250	76%	74%	75%
<b>Total</b>	<b>100%</b>	<b>100%</b>	<b>100%</b>



Superficies Été vs Hiver

ÉTÉ/HIVER	Proportion des superficies		
	Total	Garantie	Enchères
ÉTÉ	84%	84%	83%
HIVER	16%	16%	17%
<b>Total</b>	<b>100%</b>	<b>100%</b>	<b>100%</b>



# Rapport de représentativité des volumes réguliers du marché libre



Région 09 - Côte-Nord (vendus par rapport à récoltés)

## Informations générales

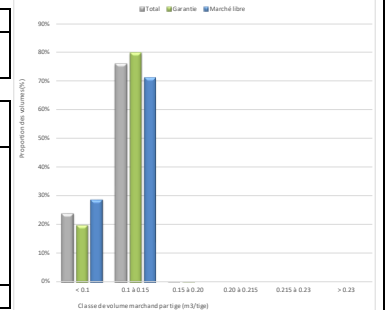
Informations utilisées		Caractéristique des secteurs analysés			
Années couvertes	2018-2023	Type de secteur	Nombre	Volume moyen (m <sup>3</sup> )	Superficie moyenne (ha)
Année de réalisation	2023	Garantie	86	50 745	421
Particularité(s)		Marché libre	49	69 821	592
		<b>Total</b>	<b>135</b>	<b>57 669</b>	<b>483</b>

## Volume marchand moyen par tige

Moyenne (m <sup>3</sup> /tige)	Garantie	Marché libre	Total
	0,112	0,111	0,112

Classe (m <sup>3</sup> /tige)	Proportion des volumes		
	Garantie	Marché libre	Total
< 0.1	20%	29%	24%
0.1 à 0.15	80%	71%	76%
0.15 à 0.20	0%	0%	0%
0.20 à 0.215	0%	0%	0%
0.215 à 0.23	0%	0%	0%
> 0.23	0%	0%	0%
<b>Total</b>	<b>100%</b>	<b>100%</b>	<b>100%</b>

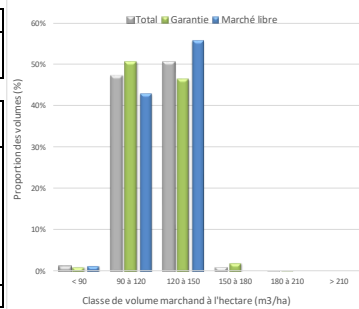


## Volume marchand à l'hectare

Moyenne (m <sup>3</sup> /ha)	Garantie	Marché libre	Total
	122	121	122

Classe (m <sup>3</sup> /ha)	Proportion des volumes		
	Garantie	Marché libre	Total
< 90	1%	1%	1%
90 à 120	50%	43%	47%
120 à 150	46%	56%	51%
150 à 180	2%	0%	1%
180 à 210	0%	0%	0%
> 210	0%	0%	0%
<b>Total</b>	<b>100%</b>	<b>100%</b>	<b>100%</b>

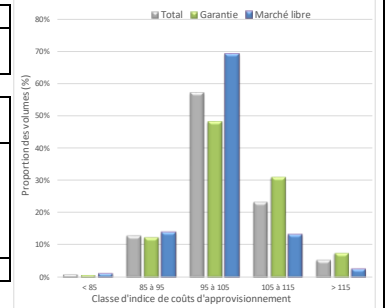


## Indice de coûts d'approvisionnement

Moyenne	Garantie	Marché libre	Total
	104	96	100

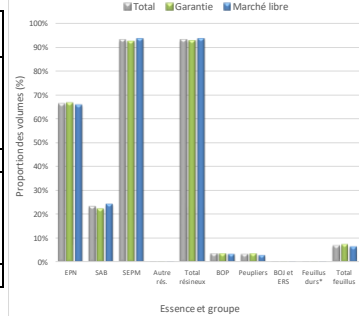
  

Classe (coût relatif)	Proportion des volumes		
	Garantie	Marché libre	Total
< 85	1%	1%	1%
85 à 95	12%	14%	13%
95 à 105	48%	69%	57%
105 à 115	31%	13%	23%
> 115	8%	3%	5%
<b>Total</b>	<b>100%</b>	<b>100%</b>	<b>100%</b>



## Volume marchand par essence

Essence et groupe	Proportion du volume à l'hectare		
	Garantie	Marché libre	Total
EPN	67%	66%	66%
SAB	22%	24%	23%
SEPM	93%	93%	93%
Autre rés.	0%	0%	0%
<b>Total résineux</b>	<b>93%</b>	<b>93%</b>	<b>93%</b>
BOP	4%	3%	3%
Peupliers	4%	3%	3%
BOJ et ERS	0%	0%	0%
Feuillus durs*	0%	0%	0%
<b>Total feuillus</b>	<b>7%</b>	<b>7%</b>	<b>7%</b>

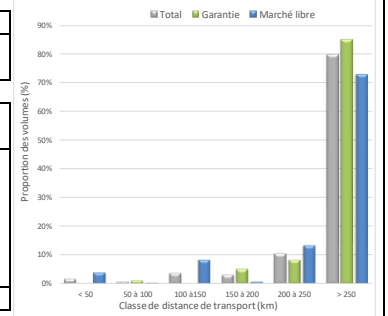


## Distance de transport

Moyenne (km)	Garantie	Marché libre	Total
	323	274	302

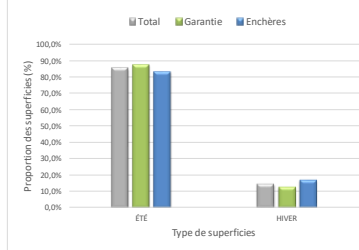
  

Classe (km)	Proportion des volumes		
	Garantie	Marché libre	Total
< 50	0%	4%	2%
50 à 100	1%	0%	1%
100 à 150	0%	8%	4%
150 à 200	5%	1%	3%
200 à 250	8%	13%	11%
> 250	85%	73%	80%
<b>Total</b>	<b>100%</b>	<b>100%</b>	<b>100%</b>



## Superficies Été vs Hiver

ÉTÉ/HIVER	Proportion des superficies		
	Total	Garantie	Enchères
ÉTÉ	85%	87%	83%
HIVER	15%	13%	17%
<b>Total</b>	<b>100%</b>	<b>100%</b>	<b>100%</b>



# Rapport de représentativité des volumes réguliers du marché libre



Région 10 - Nord-du-Québec (sélectionnés par rapport à offerts)

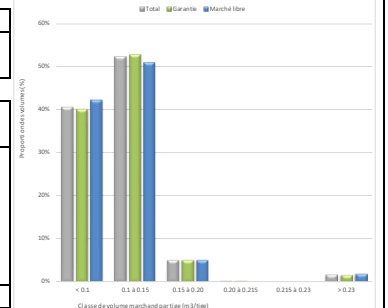
## Informations générales

Informations utilisées		Caractéristique des secteurs analysés			
Années couvertes	2018-2023	Type de secteur	Nombre	Volume moyen (m <sup>3</sup> )	Superficie moyenne (ha)
Année de réalisation	2023	Garantie	293	43 668	371
Particularité(s)		Marché libre	93	43 856	376
		<b>Total</b>	<b>386</b>	<b>43 713</b>	<b>372</b>

## Volume marchand moyen par tige

Moyenne (m <sup>3</sup> /tige)	Garantie	Marché libre	Total
	0,108	0,110	0,109

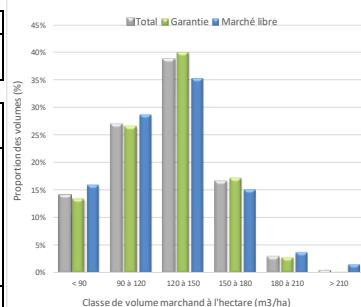
Classe (m <sup>3</sup> /tige)	Proportion des volumes		
	Garantie	Marché libre	Total
< 0.1	40%	42%	41%
0.1 à 0.15	53%	51%	52%
0.15 à 0.20	5%	5%	5%
0.20 à 0.215	0%	0%	0%
0.215 à 0.23	0%	0%	0%
> 0.23	2%	2%	2%
<b>Total</b>	<b>100%</b>	<b>100%</b>	<b>100%</b>



## Volume marchand à l'hectare

Moyenne (m <sup>3</sup> /ha)	Garantie	Marché libre	Total
	126	125	126

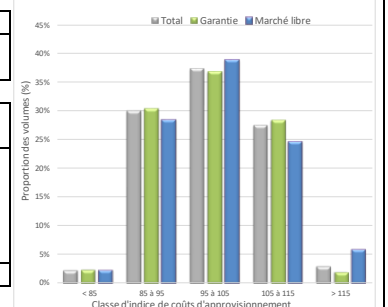
Classe (m <sup>3</sup> /ha)	Proportion des volumes		
	Garantie	Marché libre	Total
< 90	13%	16%	14%
90 à 120	27%	29%	27%
120 à 150	40%	35%	39%
150 à 180	17%	15%	17%
180 à 210	3%	4%	3%
> 210	0%	2%	1%
<b>Total</b>	<b>100%</b>	<b>100%</b>	<b>100%</b>



## Indice de coûts d'approvisionnement

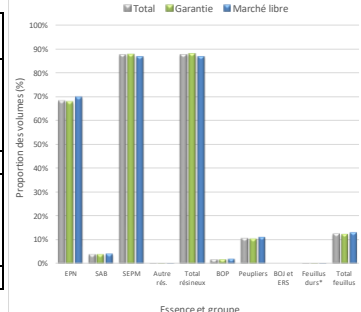
Moyenne	Garantie	Marché libre	Total
	100	101	100

Classe (coût relatif)	Proportion des volumes		
	Garantie	Marché libre	Total
< 85	2%	2%	2%
85 à 95	30%	28%	30%
95 à 105	37%	39%	37%
105 à 115	28%	25%	27%
> 115	2%	6%	3%
<b>Total</b>	<b>100%</b>	<b>100%</b>	<b>100%</b>



## Volume marchand par essence

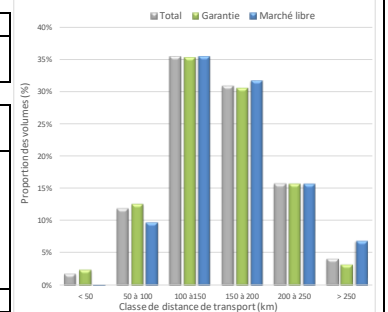
Essence et groupe	Proportion du volume à l'hectare		
	Garantie	Marché libre	Total
EPN	68%	70%	68%
SAB	4%	4%	4%
SEPM	88%	87%	87%
Autre rés.	0%	0%	0%
<b>Total résineux</b>	<b>88%</b>	<b>87%</b>	<b>87%</b>
BOP	2%	2%	2%
Peupliers	11%	11%	11%
BOJ et ERS	0%	0%	0%
Feuillus durs*	0%	0%	0%
<b>Total feuillus</b>	<b>12%</b>	<b>13%</b>	<b>13%</b>



## Distance de transport

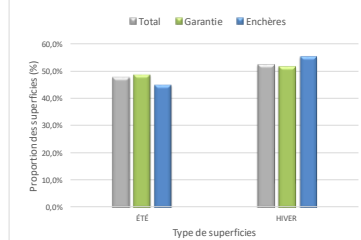
Moyenne (km)	Garantie	Marché libre	Total
	152	161	154

Classe (km)	Proportion des volumes		
	Garantie	Marché libre	Total
< 50	2%	0%	2%
50 à 100	13%	10%	12%
100 à 150	35%	35%	35%
150 à 200	31%	32%	31%
200 à 250	16%	16%	16%
> 250	3%	7%	4%
<b>Total</b>	<b>100%</b>	<b>100%</b>	<b>100%</b>



## Superficies Été vs Hiver

ÉTÉ/HIVER	Proportion des superficies		
	Total	Garantie	Enchères
ÉTÉ	48%	48%	45%
HIVER	52%	52%	55%
<b>Total</b>	<b>100%</b>	<b>100%</b>	<b>100%</b>





# Rapport de représentativité des volumes réguliers du marché libre

## Région 10 - Nord-du-Québec (vendus par rapport à récoltés)

### Informations générales

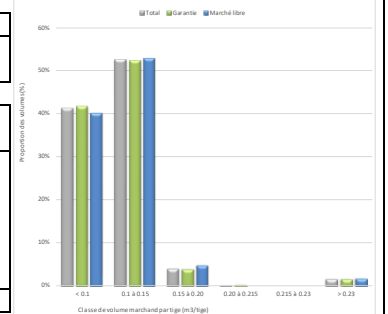
Informations utilisées		Caractéristique des secteurs analysés			
Années couvertes	2018-2023	Type de secteur	Nombre	Volume moyen (m <sup>3</sup> )	Superficie moyenne (ha)
Année de réalisation	2023	Garantie	506	24 742	207
Particularités(s)		Marché libre	93	42 645	355
		<b>Total</b>	<b>599</b>	<b>27 522</b>	<b>230</b>

### Volume marchand moyen par tige

Moyenne (m <sup>3</sup> /tige)	Garantie	Marché libre	Total
	0,111	0,111	0,111

Classe (m <sup>3</sup> /tige)	Proportion des volumes		
	Garantie	Marché libre	Total
< 0.1	42%	40%	41%
0.1 à 0.15	52%	53%	52%
0.15 à 0.20	4%	5%	4%
0.20 à 0.215	0%	0%	0%
0.215 à 0.23	0%	0%	0%
> 0.23	2%	2%	2%
<b>Total</b>	<b>100%</b>	<b>100%</b>	<b>100%</b>

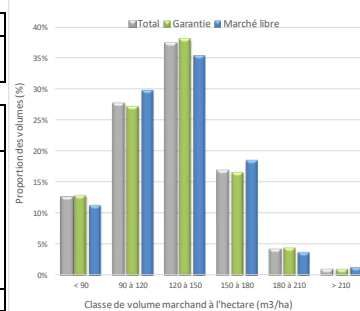


### Volume marchand à l'hectare

Moyenne (m <sup>3</sup> /ha)	Garantie	Marché libre	Total
	128	127	128

Classe (m <sup>3</sup> /ha)	Proportion des volumes		
	Garantie	Marché libre	Total
< 90	13%	11%	12%
90 à 120	27%	30%	28%
120 à 150	38%	35%	37%
150 à 180	17%	19%	17%
180 à 210	5%	4%	4%
> 210	1%	1%	1%
<b>Total</b>	<b>100%</b>	<b>100%</b>	<b>100%</b>

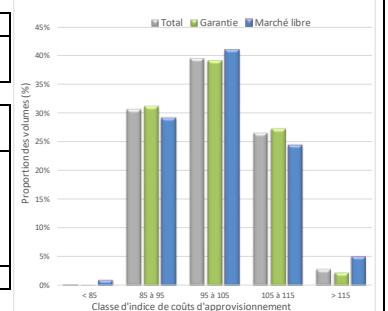


### Indice de coûts d'approvisionnement

Moyenne	Garantie	Marché libre	Total
	100	100	100

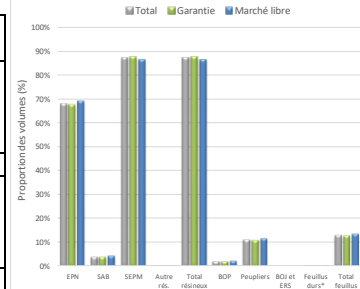
  

Classe (coût relatif)	Proportion des volumes		
	Garantie	Marché libre	Total
< 85	0%	1%	0%
85 à 95	31%	29%	31%
95 à 105	39%	41%	40%
105 à 115	27%	24%	27%
> 115	2%	5%	3%
<b>Total</b>	<b>100%</b>	<b>100%</b>	<b>100%</b>



### Volume marchand par essence

Essence et groupe	Proportion du volume à l'hectare		
	Garantie	Marché libre	Total
EPN	67%	69%	68%
SAB	4%	4%	4%
SEPM	87%	86%	87%
Autre rés.	0%	0%	0%
<b>Total résineux</b>	<b>87%</b>	<b>86%</b>	<b>87%</b>
BOP	2%	2%	2%
Peupliers	11%	11%	11%
BOJ et ERS	0%	0%	0%
Feuillus durs*	0%	0%	0%
<b>Total feuillus</b>	<b>13%</b>	<b>14%</b>	<b>13%</b>

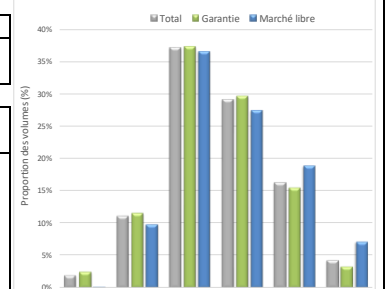


### Distance de transport

Moyenne (km)	Garantie	Marché libre	Total
	152	162	155

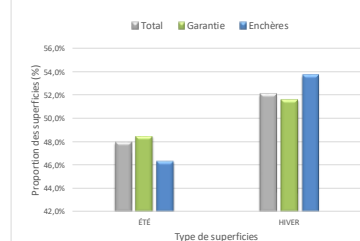
  

Classe (km)	Proportion des volumes		
	Garantie	Marché libre	Total
< 50	3%	0%	2%
50 à 100	12%	10%	11%
100 à 150	37%	37%	37%
150 à 200	30%	27%	29%
200 à 250	15%	19%	16%
> 250	3%	7%	4%
<b>Total</b>	<b>100%</b>	<b>100%</b>	<b>100%</b>



### Superficies Été vs Hiver

ÉTÉ/HIVER	Proportion des superficies		
	Total	Garantie	Enchères
ÉTÉ	48%	48%	46%
HIVER	52%	52%	54%
<b>Total</b>	<b>100%</b>	<b>100%</b>	<b>100%</b>



**Rapport de représentativité des volumes réguliers du marché libre**

Région 11 - Gaspésie-Îles-de-la-Madeleine (sélectionnés par rapport à offerts)

**Informations générales**

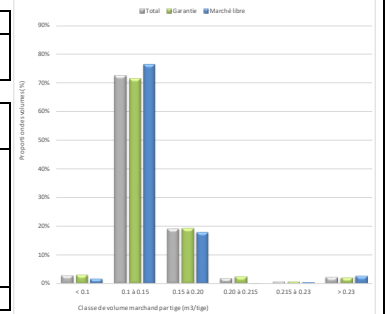
Informations utilisées		Caractéristique des secteurs analysés			
Années couvertes	2018-2023	Type de secteur	Nombre	Volume moyen (m <sup>3</sup> )	Superficie moyenne (ha)
Année de réalisation	2023	Garantie	410	20 532	120
Particularité(s)		Marché libre	83	26 278	147
		<b>Total</b>	<b>493</b>	<b>21 499</b>	<b>125</b>

**Volume marchand moyen par tige**

Moyenne (m <sup>3</sup> /tige)	Garantie	Marché libre	Total
	0,141	0,140	0,141

Classe (m <sup>3</sup> /tige)	Proportion des volumes		
	Garantie	Marché libre	Total
< 0.1	3%	2%	3%
0.1 à 0.15	72%	77%	73%
0.15 à 0.20	19%	18%	19%
0.20 à 0.215	3%	0%	2%
0.215 à 0.23	1%	1%	1%
> 0.23	2%	3%	2%
<b>Total</b>	<b>100%</b>	<b>100%</b>	<b>100%</b>

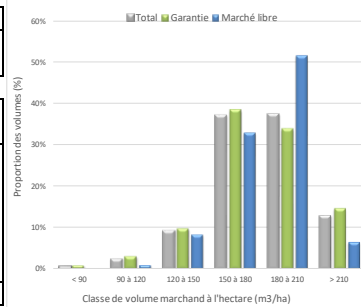


**Volume marchand à l'hectare**

Moyenne (m <sup>3</sup> /ha)	Garantie	Marché libre	Total
	179	181	179

Classe (m <sup>3</sup> /ha)	Proportion des volumes		
	Garantie	Marché libre	Total
< 90	1%	0%	1%
90 à 120	3%	1%	3%
120 à 150	10%	8%	9%
150 à 180	38%	33%	37%
180 à 210	34%	52%	37%
> 210	15%	6%	13%
<b>Total</b>	<b>100%</b>	<b>100%</b>	<b>100%</b>

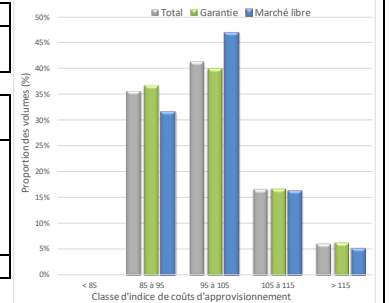


**Indice de coûts d'approvisionnement**

Moyenne	Garantie	Marché libre	Total
	100	100	100

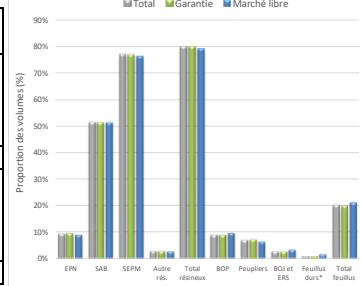
  

Classe (coût relatif)	Proportion des volumes		
	Garantie	Marché libre	Total
< 85	0%	0%	0%
85 à 95	37%	32%	36%
95 à 105	40%	47%	41%
105 à 115	17%	16%	17%
> 115	7%	5%	6%
<b>Total</b>	<b>100%</b>	<b>100%</b>	<b>100%</b>



**Volume marchand par essence**

Essence et groupe	Proportion du volume à l'hectare		
	Garantie	Marché libre	Total
EPN	10%	9%	9%
SAB	51%	51%	51%
SEPM	77%	76%	77%
Autre rés.	3%	3%	3%
<b>Total résineux</b>	<b>80%</b>	<b>79%</b>	<b>80%</b>
BOP	9%	10%	9%
Peupliers	7%	7%	7%
BOJ et ERS	3%	3%	3%
Feuillus durs*	1%	2%	1%
<b>Total feuillus</b>	<b>20%</b>	<b>21%</b>	<b>20%</b>

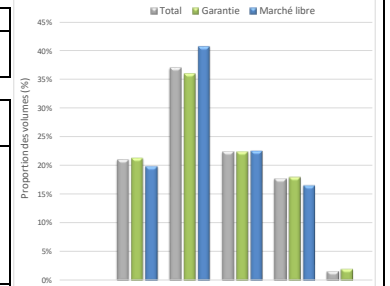


**Distance de transport**

Moyenne (km)	Garantie	Marché libre	Total
	147	145	147

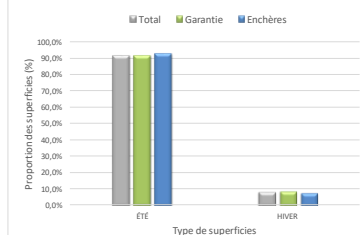
  

Classe (km)	Proportion des volumes		
	Garantie	Marché libre	Total
< 50	0%	0%	0%
50 à 100	21%	20%	21%
100 à 150	36%	41%	37%
150 à 200	22%	23%	22%
200 à 250	18%	17%	18%
> 250	2%	0%	2%
<b>Total</b>	<b>100%</b>	<b>100%</b>	<b>100%</b>



**Superficies Été vs Hiver**

ÉTÉ/HIVER	Proportion des superficies		
	Total	Garantie	Enchères
ÉTÉ	92%	91%	92%
HIVER	8%	9%	8%
<b>Total</b>	<b>100%</b>	<b>100%</b>	<b>100%</b>



# Rapport de représentativité des volumes réguliers du marché libre

Région 11 - Gaspésie-Îles-de-la-Madeleine (vendus par rapport à récoltés)

## Informations générales

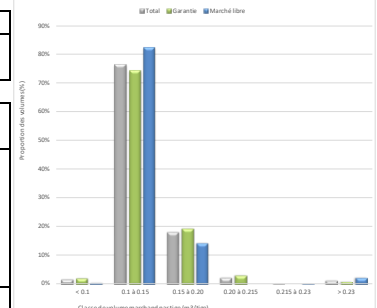
Informations utilisées		Caractéristique des secteurs analysés			
Années couvertes	2018-2023	Type de secteur	Nombre	Volume moyen (m <sup>3</sup> )	Superficie moyenne (ha)
Année de réalisation	2023				
Particularité(s)		Garantie	220	26 406	151
		Marché libre	60	33 312	187
		<b>Total</b>	<b>280</b>	<b>27 886</b>	<b>159</b>

## Volume marchand moyen par tige

Moyenne (m <sup>3</sup> /tige)	Garantie	Marché libre	Total
	0,139	0,137	0,139

Classe (m <sup>3</sup> /tige)	Proportion des volumes		
	Garantie	Marché libre	Total
< 0.1	2%	1%	2%
0.1 à 0.15	74%	82%	76%
0.15 à 0.20	19%	14%	18%
0.20 à 0.215	3%	0%	2%
0.215 à 0.23	0%	0%	0%
> 0.23	1%	2%	1%
<b>Total</b>	<b>100%</b>	<b>100%</b>	<b>100%</b>

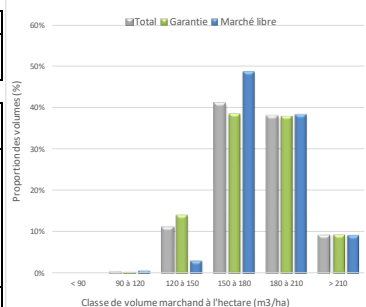


## Volume marchand à l'hectare

Moyenne (m <sup>3</sup> /ha)	Garantie	Marché libre	Total
	178	181	179

Classe (m <sup>3</sup> /ha)	Proportion des volumes		
	Garantie	Marché libre	Total
< 90	0%	0%	0%
90 à 120	1%	1%	1%
120 à 150	14%	3%	11%
150 à 180	38%	49%	41%
180 à 210	38%	38%	38%
> 210	9%	9%	9%
<b>Total</b>	<b>100%</b>	<b>100%</b>	<b>100%</b>

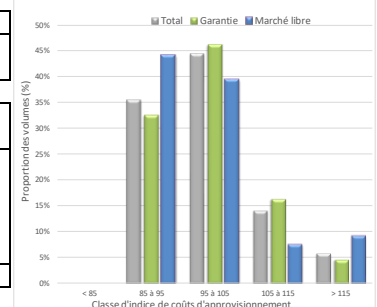


## Indice de coûts d'approvisionnement

Moyenne	Garantie	Marché libre	Total
	100	99	100

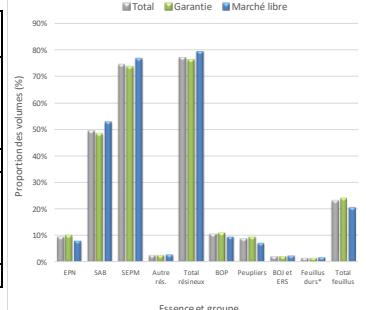
  

Classe (coût relatif)	Proportion des volumes		
	Garantie	Marché libre	Total
< 85	0%	0%	0%
85 à 95	33%	44%	36%
95 à 105	46%	39%	44%
105 à 115	16%	7%	14%
> 115	5%	9%	6%
<b>Total</b>	<b>100%</b>	<b>100%</b>	<b>100%</b>



## Volume marchand par essence

Essence et groupe	Proportion du volume à l'hectare		
	Garantie	Marché libre	Total
EPN	10%	8%	10%
SAB	48%	53%	49%
SEPM	73%	77%	74%
Autre rés.	3%	3%	3%
<b>Total résineux</b>	<b>76%</b>	<b>79%</b>	<b>77%</b>
BOP	11%	9%	11%
Peupliers	10%	7%	9%
BOJ et ERS	2%	2%	2%
Feuillus durs*	1%	2%	1%
<b>Total feuillus</b>	<b>24%</b>	<b>21%</b>	<b>23%</b>

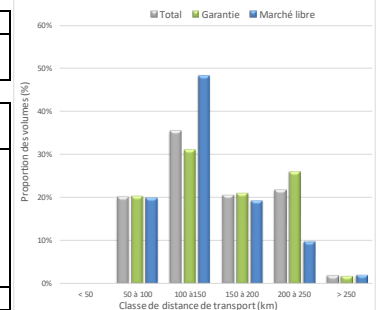


## Distance de transport

Moyenne (km)	Garantie	Marché libre	Total
	154	140	150

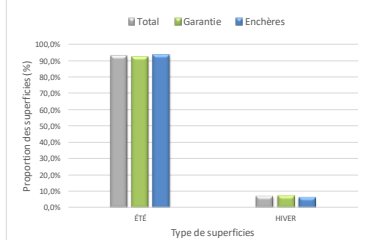
  

Classe (km)	Proportion des volumes		
	Garantie	Marché libre	Total
< 50	0%	0%	0%
50 à 100	20%	20%	20%
100 à 150	31%	48%	35%
150 à 200	21%	19%	21%
200 à 250	26%	10%	22%
> 250	2%	2%	2%
<b>Total</b>	<b>100%</b>	<b>100%</b>	<b>100%</b>



## Superficies Été vs Hiver

ÉTÉ/HIVER	Proportion des superficies		
	Total	Garantie	Enchères
ÉTÉ	93%	92%	93%
HIVER	7%	8%	7%
<b>Total</b>	<b>100%</b>	<b>100%</b>	<b>100%</b>



# Rapport de représentativité des volumes réguliers du marché libre



Région 12 - Chaudière-Appalaches (sélectionnés par rapport à offerts)

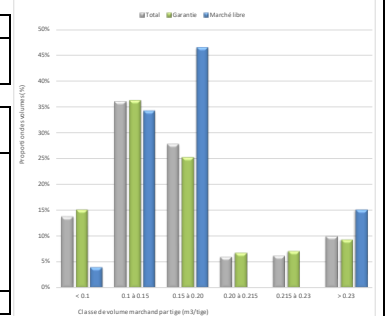
## Informations générales

Informations utilisées		Caractéristique des secteurs analysés			
Années couvertes	2018-2023	Type de secteur	Nombre	Volume moyen (m <sup>3</sup> )	Superficie moyenne (ha)
Année de réalisation	2023	Garantie	210	10 738	71
Particularité(s)		Marché libre	16	19 645	129
		<b>Total</b>	<b>226</b>	<b>11 369</b>	<b>75</b>

## Volume marchand moyen par tige

Moyenne (m <sup>3</sup> /tige)	Garantie	Marché libre	Total
	0,162	0,167	0,162

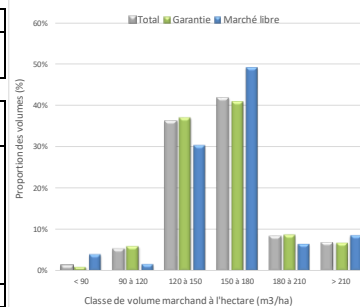
Classe (m <sup>3</sup> /tige)	Proportion des volumes		
	Garantie	Marché libre	Total
< 0.1	15%	4%	14%
0.1 à 0.15	36%	34%	36%
0.15 à 0.20	25%	47%	28%
0.20 à 0.215	7%	0%	6%
0.215 à 0.23	7%	0%	6%
> 0.23	9%	15%	10%
<b>Total</b>	<b>100%</b>	<b>100%</b>	<b>100%</b>



## Volume marchand à l'hectare

Moyenne (m <sup>3</sup> /ha)	Garantie	Marché libre	Total
	158	162	158

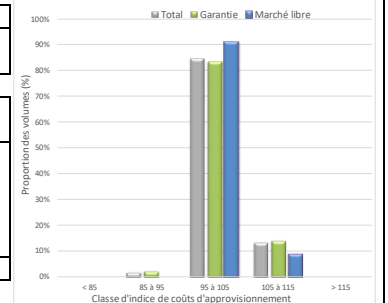
Classe (m <sup>3</sup> /ha)	Proportion des volumes		
	Garantie	Marché libre	Total
< 90	1%	4%	1%
90 à 120	6%	2%	5%
120 à 150	37%	30%	36%
150 à 180	41%	49%	42%
180 à 210	9%	7%	8%
> 210	7%	9%	7%
<b>Total</b>	<b>100%</b>	<b>100%</b>	<b>100%</b>



## Indice de coûts d'approvisionnement

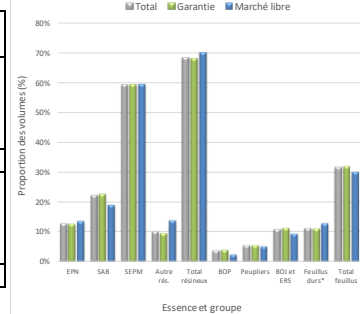
Moyenne	Garantie	Marché libre	Total
	100	100	100

Classe (coût relatif)	Proportion des volumes		
	Garantie	Marché libre	Total
< 85	0%	0%	0%
85 à 95	2%	0%	2%
95 à 105	83%	91%	84%
105 à 115	14%	9%	14%
> 115	0%	0%	0%
<b>Total</b>	<b>100%</b>	<b>100%</b>	<b>100%</b>



## Volume marchand par essence

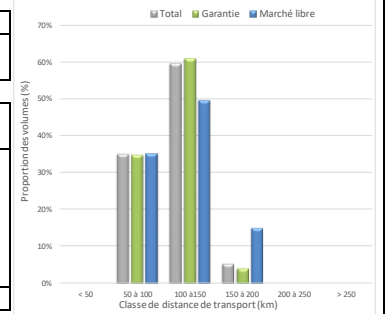
Essence et groupe	Proportion du volume à l'hectare		
	Garantie	Marché libre	Total
EPN	13%	14%	13%
SAB	23%	19%	22%
SEPM	59%	59%	59%
Autre rés.	10%	14%	10%
<b>Total résineux</b>	<b>68%</b>	<b>70%</b>	<b>68%</b>
BOP	4%	3%	4%
Peupliers	6%	5%	6%
BOJ et ERS	11%	9%	11%
Feuillus durs*	11%	13%	11%
<b>Total feuillus</b>	<b>32%</b>	<b>30%</b>	<b>32%</b>



## Distance de transport

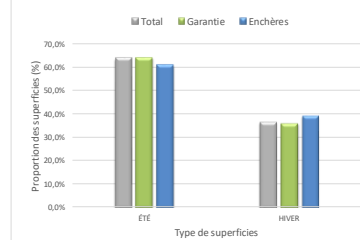
Moyenne (km)	Garantie	Marché libre	Total
	112	118	113

Classe (km)	Proportion des volumes		
	Garantie	Marché libre	Total
< 50	0%	0%	0%
50 à 100	35%	35%	35%
100 à 150	61%	50%	60%
150 à 200	4%	15%	5%
200 à 250	0%	0%	0%
> 250	0%	0%	0%
<b>Total</b>	<b>100%</b>	<b>100%</b>	<b>100%</b>



## Superficies Été vs Hiver

ÉTÉ/HIVER	Proportion des superficies		
	Total	Garantie	Enchères
ÉTÉ	64%	64%	61%
HIVER	36%	36%	39%
<b>Total</b>	<b>100%</b>	<b>100%</b>	<b>100%</b>



# Rapport de représentativité des volumes réguliers du marché libre



Région 12 - Chaudière-Appalaches (vendus par rapport à récoltés)

## Informations générales

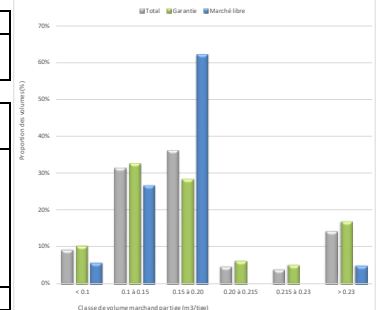
Informations utilisées		Caractéristique des secteurs analysés			
Années couvertes	2018-2023	Type de secteur	Nombre	Volume moyen (m <sup>3</sup> )	Superficie moyenne (ha)
Année de réalisation	2023	Garantie	122	8 232	51
Particularité(s)		Marché libre	17	17 351	111
		<b>Total</b>	<b>139</b>	<b>9 347</b>	<b>58</b>

## Volume marchand moyen par tige

Moyenne (m <sup>3</sup> /tige)	Garantie	Marché libre	Total
	0,178	0,158	0,173

Classe (m <sup>3</sup> /tige)	Proportion des volumes		
	Garantie	Marché libre	Total
< 0.1	10%	6%	9%
0.1 à 0.15	33%	27%	31%
0.15 à 0.20	28%	62%	36%
0.20 à 0.215	6%	0%	5%
0.215 à 0.23	5%	0%	4%
> 0.23	17%	5%	14%
<b>Total</b>	<b>100%</b>	<b>100%</b>	<b>100%</b>

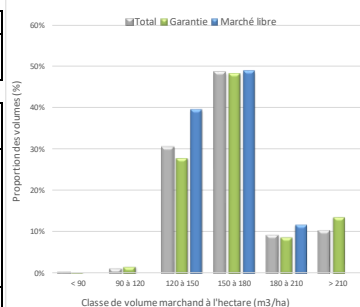


## Volume marchand à l'hectare

Moyenne (m <sup>3</sup> /ha)	Garantie	Marché libre	Total
	169	159	167

Classe (m <sup>3</sup> /ha)	Proportion des volumes		
	Garantie	Marché libre	Total
< 90	0%	0%	0%
90 à 120	2%	0%	1%
120 à 150	28%	39%	30%
150 à 180	48%	49%	48%
180 à 210	9%	12%	9%
> 210	14%	0%	10%
<b>Total</b>	<b>100%</b>	<b>100%</b>	<b>100%</b>

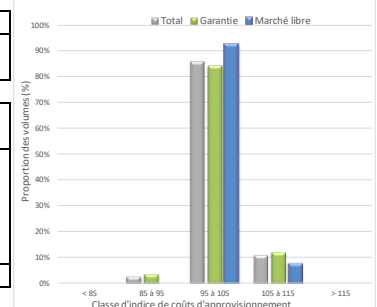


## Indice de coûts d'approvisionnement

Moyenne	Garantie	Marché libre	Total
	100	100	100

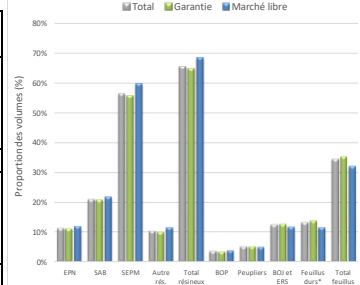
  

Classe (coût relatif)	Proportion des volumes		
	Garantie	Marché libre	Total
< 85	0%	0%	0%
85 à 95	4%	0%	3%
95 à 105	84%	92%	86%
105 à 115	12%	8%	11%
> 115	0%	0%	0%
<b>Total</b>	<b>100%</b>	<b>100%</b>	<b>100%</b>



## Volume marchand par essence

Essence et groupe	Proportion du volume à l'hectare		
	Garantie	Marché libre	Total
EPN	11%	12%	11%
SAB	21%	22%	21%
SEPM	56%	59%	56%
Autre rés.	10%	11%	10%
<b>Total résineux</b>	<b>65%</b>	<b>68%</b>	<b>66%</b>
BOP	4%	4%	4%
Peupliers	5%	5%	5%
BOJ et ERS	13%	12%	12%
Feuillus durs*	14%	12%	13%
<b>Total feuillus</b>	<b>35%</b>	<b>32%</b>	<b>34%</b>



## Distance de transport

Moyenne (km)	Garantie	Marché libre	Total
	117	116	117

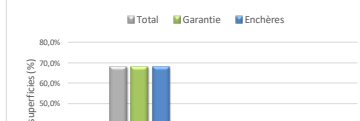
  

Classe (km)	Proportion des volumes		
	Garantie	Marché libre	Total
< 50	0%	0%	0%
50 à 100	28%	34%	29%
100 à 150	64%	58%	63%
150 à 200	8%	8%	8%
200 à 250	0%	0%	0%
> 250	0%	0%	0%
<b>Total</b>	<b>100%</b>	<b>100%</b>	<b>100%</b>



## Superficies Été vs Hiver

ÉTÉ/HIVER	Proportion des superficies		
	Total	Garantie	Enchères
ÉTÉ	68%	68%	68%
HIVER	32%	32%	32%
<b>Total</b>	<b>100%</b>	<b>100%</b>	<b>100%</b>



\* Tous les autres feuillus

Rapport de représentativité des volumes réguliers du marché libre

Région 14 - Lanaudière (sélectionnés par rapport à offerts)

Informations générales

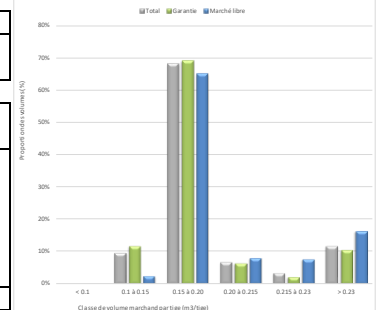
Informations utilisées		Caractéristique des secteurs analysés			
Années couvertes	2018-2023	Type de secteur	Nombre	Volume moyen (m <sup>3</sup> )	Superficie moyenne (ha)
Année de réalisation	2023	Garantie	80	39 181	250
Particularité(s)		Marché libre	19	47 480	298
		<b>Total</b>	<b>99</b>	<b>40 774</b>	<b>259</b>

Volume marchand moyen par tige

Moyenne (m <sup>3</sup> /tige)	Garantie	Marché libre	Total
	0,181	0,196	0,184

Classe (m <sup>3</sup> /tige)	Proportion des volumes		
	Garantie	Marché libre	Total
< 0.1	0%	0%	0%
0.1 à 0.15	12%	3%	10%
0.15 à 0.20	69%	65%	68%
0.20 à 0.215	6%	8%	7%
0.215 à 0.23	2%	8%	3%
> 0.23	10%	16%	12%
<b>Total</b>	<b>100%</b>	<b>100%</b>	<b>100%</b>

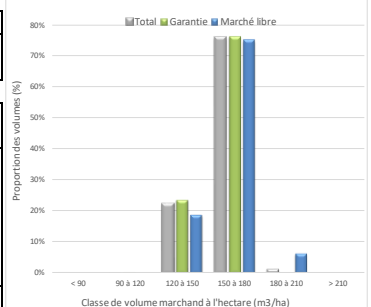


Volume marchand à l'hectare

Moyenne (m <sup>3</sup> /ha)	Garantie	Marché libre	Total
	158	160	158

Classe (m <sup>3</sup> /ha)	Proportion des volumes		
	Garantie	Marché libre	Total
< 90	0%	0%	0%
90 à 120	0%	0%	0%
120 à 150	24%	19%	22%
150 à 180	76%	75%	76%
180 à 210	0%	6%	1%
> 210	0%	0%	0%
<b>Total</b>	<b>100%</b>	<b>100%</b>	<b>100%</b>

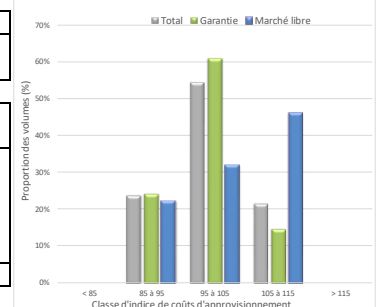


Indice de coûts d'approvisionnement

Moyenne	Garantie	Marché libre	Total
	100	102	100

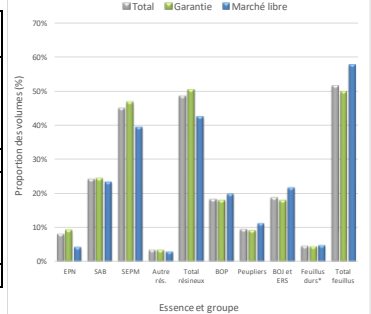
  

Classe (coût relatif)	Proportion des volumes		
	Garantie	Marché libre	Total
< 85	0%	0%	0%
85 à 95	24%	22%	24%
95 à 105	61%	32%	54%
105 à 115	15%	46%	22%
> 115	0%	0%	0%
<b>Total</b>	<b>100%</b>	<b>100%</b>	<b>100%</b>



Volume marchand par essence

Essence et groupe	Proportion du volume à l'hectare		
	Garantie	Marché libre	Total
EPN	9%	4%	8%
SAB	24%	23%	24%
SEPM	47%	39%	45%
Autre rés.	4%	3%	3%
<b>Total résineux</b>	<b>50%</b>	<b>42%</b>	<b>49%</b>
BOP	18%	20%	18%
Peupliers	9%	11%	10%
BOJ et ERS	18%	22%	19%
Feuillus durs*	5%	5%	5%
<b>Total feuillus</b>	<b>50%</b>	<b>58%</b>	<b>51%</b>

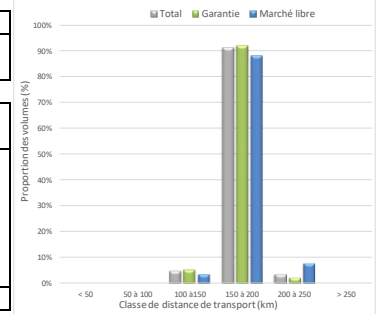


Distance de transport

Moyenne (km)	Garantie	Marché libre	Total
	181	185	182

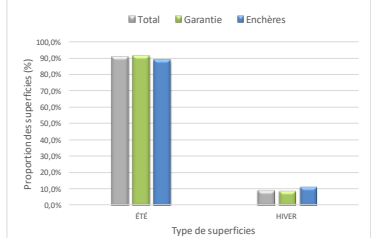
  

Classe (km)	Proportion des volumes		
	Garantie	Marché libre	Total
< 50	0%	0%	0%
50 à 100	0%	0%	0%
100 à 150	5%	4%	5%
150 à 200	92%	88%	91%
200 à 250	3%	8%	4%
> 250	0%	0%	0%
<b>Total</b>	<b>100%</b>	<b>100%</b>	<b>100%</b>



Superficies Été vs Hiver

ÉTÉ/HIVER	Proportion des superficies		
	Total	Garantie	Enchères
ÉTÉ	90%	91%	89%
HIVER	10%	9%	11%
<b>Total</b>	<b>100%</b>	<b>100%</b>	<b>100%</b>



# Rapport de représentativité des volumes réguliers du marché libre

## Région 14 - Lanaudière (vendus par rapport à récoltés)

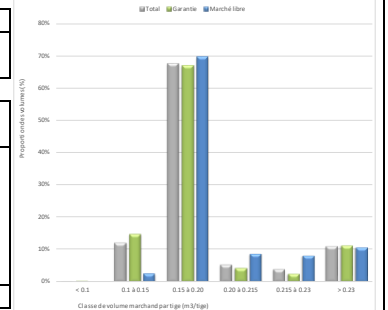
### Informations générales

Informations utilisées		Caractéristique des secteurs analysés			
Années couvertes	2018-2023	Type de secteur	Nombre	Volume moyen (m <sup>3</sup> )	Superficie moyenne (ha)
Année de réalisation	2023	Garantie	94	30 469	194
Particularité(s)		Marché libre	18	46 949	297
		<b>Total</b>	<b>112</b>	<b>33 117</b>	<b>211</b>

### Volume marchand moyen par tige

Moyenne (m <sup>3</sup> /tige)	Garantie	Marché libre	Total
	0,182	0,190	0,184

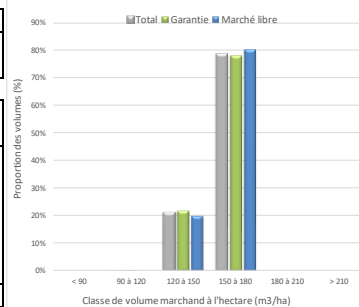
Classe (m <sup>3</sup> /tige)	Proportion des volumes		
	Garantie	Marché libre	Total
< 0.1	0%	0%	0%
0.1 à 0.15	15%	3%	12%
0.15 à 0.20	67%	70%	67%
0.20 à 0.215	4%	9%	5%
0.215 à 0.23	3%	8%	4%
> 0.23	11%	11%	11%
<b>Total</b>	<b>100%</b>	<b>100%</b>	<b>100%</b>



### Volume marchand à l'hectare

Moyenne (m <sup>3</sup> /ha)	Garantie	Marché libre	Total
	158	159	158

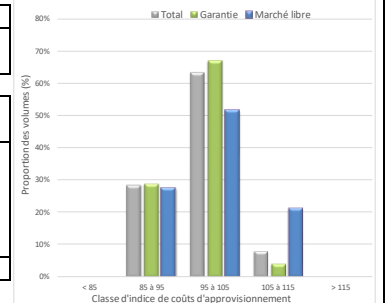
Classe (m <sup>3</sup> /ha)	Proportion des volumes		
	Garantie	Marché libre	Total
< 90	0%	0%	0%
90 à 120	0%	0%	0%
120 à 150	22%	20%	21%
150 à 180	78%	80%	78%
180 à 210	0%	0%	0%
> 210	0%	0%	0%
<b>Total</b>	<b>100%</b>	<b>100%</b>	<b>100%</b>



### Indice de coûts d'approvisionnement

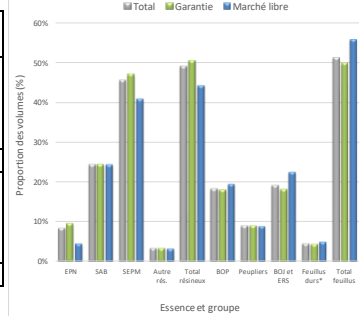
Moyenne	Garantie	Marché libre	Total
	100	101	100

Classe (coût relatif)	Proportion des volumes		
	Garantie	Marché libre	Total
< 85	0%	0%	0%
85 à 95	29%	27%	29%
95 à 105	67%	51%	63%
105 à 115	4%	21%	8%
> 115	0%	0%	0%
<b>Total</b>	<b>100%</b>	<b>100%</b>	<b>100%</b>



### Volume marchand par essence

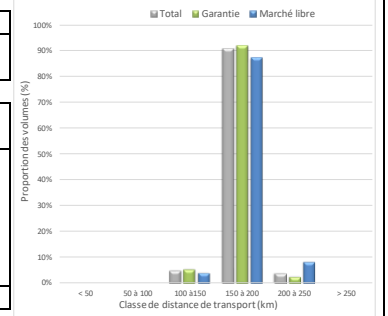
Essence et groupe	Proportion du volume à l'hectare		
	Garantie	Marché libre	Total
EPN	10%	5%	9%
SAB	24%	24%	24%
SEPM	47%	41%	46%
Autre rés.	3%	3%	3%
<b>Total résineux</b>	<b>50%</b>	<b>44%</b>	<b>49%</b>
BOP	18%	19%	18%
Peupliers	9%	9%	9%
BOJ et ERS	18%	23%	19%
Feuillus durs*	4%	5%	5%
<b>Total feuillus</b>	<b>50%</b>	<b>56%</b>	<b>51%</b>



### Distance de transport

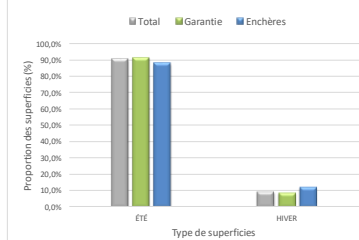
Moyenne (km)	Garantie	Marché libre	Total
	182	184	182

Classe (km)	Proportion des volumes		
	Garantie	Marché libre	Total
< 50	0%	0%	0%
50 à 100	0%	0%	0%
100 à 150	5%	4%	5%
150 à 200	92%	87%	91%
200 à 250	3%	9%	4%
> 250	0%	0%	0%
<b>Total</b>	<b>100%</b>	<b>100%</b>	<b>100%</b>



### Superficies Été vs Hiver

ÉTÉ/HIVER	Proportion des superficies		
	Total	Garantie	Enchères
ÉTÉ	90%	91%	88%
HIVER	10%	9%	12%
<b>Total</b>	<b>100%</b>	<b>100%</b>	<b>100%</b>



\* Tous les autres feuillus

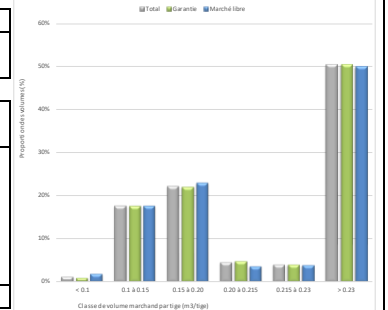
Informations générales

Informations utilisées		Caractéristique des secteurs analysés			
Années couvertes	2018-2023	Type de secteur	Nombre	Volume moyen (m <sup>3</sup> )	Superficie moyenne (ha)
Année de réalisation	2023	Garantie	213	40 997	264
Particularité(s)		Marché libre	48	51 232	345
		<b>Total</b>	<b>261</b>	<b>42 880</b>	<b>279</b>

Volume marchand moyen par tige

Moyenne (m <sup>3</sup> /tige)	Garantie	Marché libre	Total
	0,236	0,232	0,235

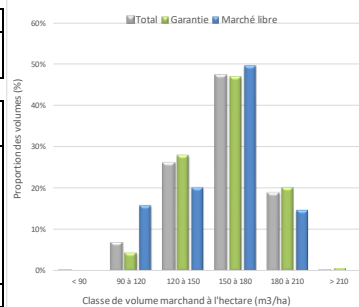
Classe (m <sup>3</sup> /tige)	Proportion des volumes		
	Garantie	Marché libre	Total
< 0.1	1%	2%	1%
0.1 à 0.15	18%	18%	18%
0.15 à 0.20	22%	23%	22%
0.20 à 0.215	5%	4%	5%
0.215 à 0.23	4%	4%	4%
> 0.23	51%	50%	50%
<b>Total</b>	<b>100%</b>	<b>100%</b>	<b>100%</b>



Volume marchand à l'hectare

Moyenne (m <sup>3</sup> /ha)	Garantie	Marché libre	Total
	159	153	158

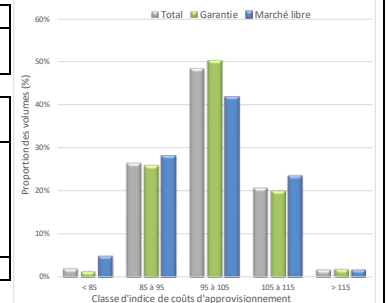
Classe (m <sup>3</sup> /ha)	Proportion des volumes		
	Garantie	Marché libre	Total
< 90	0%	0%	0%
90 à 120	4%	16%	7%
120 à 150	28%	20%	26%
150 à 180	47%	49%	47%
180 à 210	20%	15%	19%
> 210	1%	0%	0%
<b>Total</b>	<b>100%</b>	<b>100%</b>	<b>100%</b>



Indice de coûts d'approvisionnement

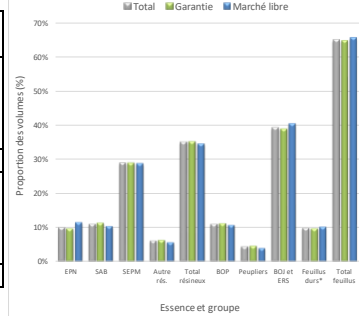
Moyenne	Garantie	Marché libre	Total
	100	100	100

Classe (coût relatif)	Proportion des volumes		
	Garantie	Marché libre	Total
< 85	1%	5%	2%
85 à 95	26%	28%	27%
95 à 105	50%	42%	48%
105 à 115	20%	23%	21%
> 115	2%	2%	2%
<b>Total</b>	<b>100%</b>	<b>100%</b>	<b>100%</b>



Volume marchand par essence

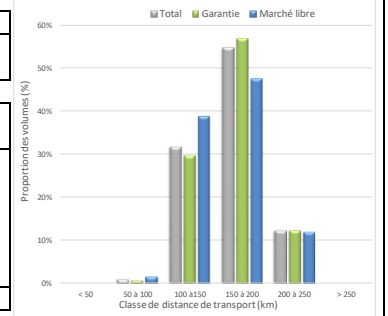
Essence et groupe	Proportion du volume à l'hectare		
	Garantie	Marché libre	Total
EPN	10%	12%	10%
SAB	11%	10%	11%
SEPM	29%	29%	29%
Autre rés.	6%	6%	6%
<b>Total résineux</b>	<b>35%</b>	<b>34%</b>	<b>35%</b>
BOP	11%	11%	11%
Peupliers	5%	4%	5%
BOJ et ERS	39%	40%	39%
Feuillus durs*	10%	10%	10%
<b>Total feuillus</b>	<b>65%</b>	<b>66%</b>	<b>65%</b>



Distance de transport

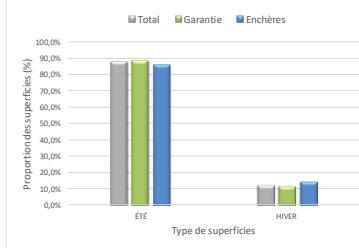
Moyenne (km)	Garantie	Marché libre	Total
	167	164	166

Classe (km)	Proportion des volumes		
	Garantie	Marché libre	Total
< 50	0%	0%	0%
50 à 100	1%	2%	1%
100 à 150	30%	39%	32%
150 à 200	57%	47%	55%
200 à 250	12%	12%	12%
> 250	0%	0%	0%
<b>Total</b>	<b>100%</b>	<b>100%</b>	<b>100%</b>



Superficies Été vs Hiver

ÉTÉ/HIVER	Proportion des superficies		
	Total	Garantie	Enchères
ÉTÉ	88%	88%	85%
HIVER	12%	12%	15%
<b>Total</b>	<b>100%</b>	<b>100%</b>	<b>100%</b>





**Rapport de représentativité des volumes réguliers du marché libre**



**Région 15 - Laurentides (vendus par rapport à récoltés)**

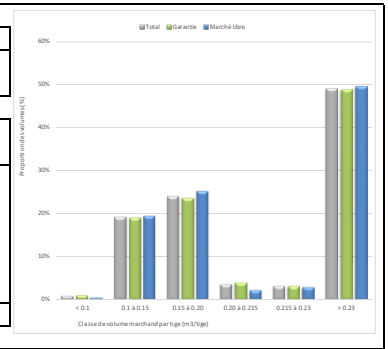
**Informations générales**

Informations utilisées		Caractéristique des secteurs analysés			
Années couvertes	2018-2023	Type de secteur	Nombre	Volume moyen (m <sup>3</sup> )	Superficie moyenne (ha)
Année de réalisation	2023	Garantie	188	39 850	259
Particularité(s)		Marché libre	42	53 103	357
		<b>Total</b>	<b>230</b>	<b>42 270</b>	<b>277</b>

**Volume marchand moyen par tige**

Moyenne (m <sup>3</sup> /tige)	Garantie	Marché libre	Total
	0,230	0,233	0,231

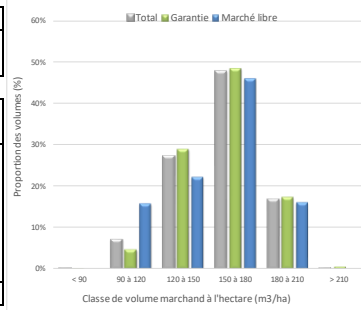
Classe (m <sup>3</sup> /tige)	Proportion des volumes		
	Garantie	Marché libre	Total
< 0.1	1%	0%	1%
0.1 à 0.15	19%	20%	19%
0.15 à 0.20	24%	25%	24%
0.20 à 0.215	4%	2%	4%
0.215 à 0.23	3%	3%	3%
> 0.23	49%	50%	49%
<b>Total</b>	<b>100%</b>	<b>100%</b>	<b>100%</b>



**Volume marchand à l'hectare**

Moyenne (m <sup>3</sup> /ha)	Garantie	Marché libre	Total
	157	153	156

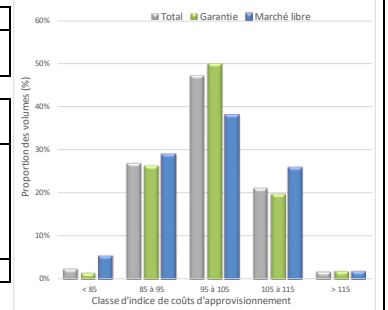
Classe (m <sup>3</sup> /ha)	Proportion des volumes		
	Garantie	Marché libre	Total
< 90	0%	0%	0%
90 à 120	5%	16%	7%
120 à 150	29%	22%	27%
150 à 180	48%	46%	48%
180 à 210	17%	16%	17%
> 210	1%	0%	0%
<b>Total</b>	<b>100%</b>	<b>100%</b>	<b>100%</b>



**Indice de coûts d'approvisionnement**

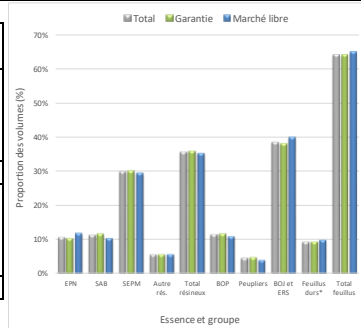
Moyenne	Garantie	Marché libre	Total
	100	100	100

Classe (coût relatif)	Proportion des volumes		
	Garantie	Marché libre	Total
< 85	2%	5%	2%
85 à 95	26%	29%	27%
95 à 105	50%	38%	47%
105 à 115	20%	26%	21%
> 115	2%	2%	2%
<b>Total</b>	<b>100%</b>	<b>100%</b>	<b>100%</b>



**Volume marchand par essence**

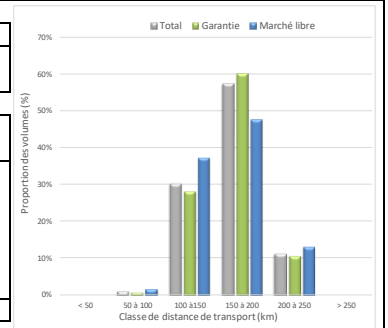
Essence et groupe	Proportion du volume à l'hectare		
	Garantie	Marché libre	Total
EPN	10%	12%	11%
SAB	12%	10%	11%
SEPM	30%	29%	30%
Autre rés.	6%	6%	6%
<b>Total résineux</b>	<b>36%</b>	<b>35%</b>	<b>36%</b>
BOP	12%	11%	12%
Peupliers	5%	4%	5%
BOJ et ERS	38%	40%	39%
Feuillus durs*	9%	10%	9%
<b>Total feuillus</b>	<b>64%</b>	<b>65%</b>	<b>64%</b>



**Distance de transport**

Moyenne (km)	Garantie	Marché libre	Total
	167	165	166

Classe (km)	Proportion des volumes		
	Garantie	Marché libre	Total
< 50	0%	0%	0%
50 à 100	1%	2%	1%
100 à 150	28%	37%	30%
150 à 200	60%	47%	57%
200 à 250	11%	13%	11%
> 250	0%	0%	0%
<b>Total</b>	<b>100%</b>	<b>100%</b>	<b>100%</b>



**Superficies Été vs Hiver**

ÉTÉ/HIVER	Proportion des superficies		
	Total	Garantie	Enchères
ÉTÉ	88%	88%	86%
HIVER	12%	12%	14%
<b>Total</b>	<b>100%</b>	<b>100%</b>	<b>100%</b>

